



**РОССИЙСКАЯ ФЕДЕРАЦИЯ**  
**Кемеровская область – Кузбасс**  
**город Междуреченск**

**Администрация Междуреченского муниципального округа**

**ПОСТАНОВЛЕНИЕ**

от 20.04.2026 № 698-п

Об утверждении схемы размещения рекламных конструкций на территории Междуреченского муниципального округа

В целях приведения в соответствие с действующим законодательством ранее утвержденной схемы размещения рекламных конструкций, руководствуясь статьей 19 Федерального закона от 13.03.2006 № 38-ФЗ «О рекламе», Федеральным законом от 20.03.2025 № 33-ФЗ «Об общих принципах организации местного самоуправления в единой системе публичной власти», Уставом муниципального образования Междуреченский муниципальный округ Кемеровской области – Кузбасса:

1. Утвердить схему размещения рекламных конструкций на территории Междуреченского муниципального округа согласно приложению к настоящему постановлению.

2. Признать утратившими силу постановления администрации Междуреченского городского округа:

от 30.12.2013 № 3090-п «Об утверждении схемы размещения рекламных конструкций на территории Междуреченского городского округа»;

от 14.08.2019 № 1800-п «О внесении изменений в постановление администрации Междуреченского городского округа от 30.12.2013 № 3090-п

«Об утверждении схемы размещения рекламных конструкций на территории Междуреченского городского округа»;

от 24.06.2022 № 1349-п «О внесении изменений в схему размещения рекламных конструкций на территории Междуреченского городского округа»;

от 05.08.2022 № 1743-п «О внесении изменений в схему размещения рекламных конструкций на территории Междуреченского городского округа»;

от 31.03.2023 № 782-п «О внесении изменений в постановление администрации Междуреченского городского округа от 30.12.2013 № 3090-п «Об утверждении схемы размещения рекламных конструкций на территории Междуреченского городского округа».

3. Отделу по работе со СМИ администрации Междуреченского муниципального округа (Шипеева Е.Е.) опубликовать настоящее постановление в сетевом издании «Электронный бюллетень Междуреченского муниципального округа» (доменное имя сайта в информационно-телекоммуникационной сети «Интернет» -pravo-mrgeh.ru).

4. Отделу информационных технологий управления по обеспечению хозяйственной деятельности администрации Междуреченского муниципального округа (Васильева Н.В.) обеспечить размещение настоящего постановления на официальном сайте администрации Междуреченского муниципального округа.

5. Контроль за выполнением настоящего постановления возложить на заместителя главы Междуреченского муниципального округа по промышленности и строительству Кулагина В.П.

Первый заместитель  
главы Междуреченского  
муниципального округа



С.В. Криулькин

Приложение  
к постановлению администрации  
Междуреченского муниципального округа  
от 20.04.2026 № 698-п



## **Схема размещения рекламных конструкций на территории Междуреченского муниципального округа**

Заместитель главы Междуреченского  
муниципального округа по промышленности  
и строительству

В. П. Кулагин

1. Пояснительная записка .....	2
2. Условные обозначения .....	3
3. Типы рекламных конструкций .....	4-5
4. Схема размещения рекламных конструкций на территории Междуреченского муниципального округа	
4.1. Западный район. Въезд в город .....	6
4.2. Западный район .....	11
4.3. Восточный район .....	29
5. Реестр рекламных конструкций	
5.1. Реестр рекламных конструкций, размещенных на въезде в город .....	7
5.2. Реестр рекламных конструкций, размещенных на бульваре Медиков и проспекте Шахтеров .....	12
5.3. Реестр рекламных конструкций, размещенных в районе улицы Дзержинского .....	21
5.4. Реестр рекламных конструкций размещенных в районе улицы Вокзальная и улицы Пушкина .....	23
5.5. Реестр рекламных конструкций, размещенных в районе пр-кт Строителей и улицы Кузнецкая .....	30
5.6. Реестр рекламных конструкций, размещенных на проспекте 50 лет Комсомола .....	38

## Пояснительная записка

Схема размещения рекламных конструкций на территории Междуреченского муниципального округа разработана в соответствии с:

1. Федеральным законом № 38-ФЗ от 13.03.2006 «О рекламе»;
2. Федеральным законом № 184-ФЗ от 27.12.2002 «О техническом регулировании»;
3. Федеральным законом от 20.03.2025 N 33-ФЗ «Об общих принципах организации местного самоуправления в единой системе публичной власти»;
4. Постановлением Госстандарта РФ от 30.01.2004 N 4 "О национальных стандартах Российской Федерации";
5. "ГОСТ Р 52044-2003. Государственный стандарт Российской Федерации. Наружная реклама на автомобильных дорогах и территориях городских и сельских поселений. Общие технические требования к средствам наружной рекламы. Правила размещения" (принят и введен в действие Постановлением Госстандарта России от 22.04.2003 N 124-ст) (ред. от 29.02.2016).

Руководствуясь Уставом муниципального образования Междуреченский муниципальный округ Кемеровской области – Кузбасса, постановлением администрации Междуреченского муниципального округа от 02.04.2025 № 721-п «О создании межведомственной комиссии по разработке схемы размещения рекламных конструкций на территории Междуреченского муниципального округа».

Схема разработана с целью актуализации и упорядочения ранее утвержденной схемы размещения рекламных конструкций. Сохранены типы рекламных конструкций и расчеты коридоров безопасности, все расстояния соответствуют требованиям ГОСТ Р 52044-2003 «Наружная реклама на автомобильных дорогах».

Схема размещения рекламных конструкций содержит:

1. Пояснительную записку.
2. Типы рекламных конструкций:
  - Тип 1 - двухсторонние щитовые рекламные конструкции (билборд, призматрон), размером 3.0x6.0 м. (49 шт.);
  - Тип 2 – односторонняя светодиодная рекламная конструкция, размером 4.0x5.4 м. (1 шт.).
3. Схемы-карты с размещением рекламных конструкций разбитые на 3 территории (разделы), с обозначением расстояния до дорожных знаков, светофоров, остановок маршрутных транспортных средств, наземных пешеходных переходов, по отношению к рекламной конструкции.
4. Реестр рекламных конструкций, в количестве 6 шт., разбитый для удобства по улицам города. Реестр включает в себя перечень рекламных конструкций, расположенных на улицах города, и план размещения каждой конструкции М 1:500 с привязками к бордюрным камням автодороги.

## УСЛОВНЫЕ ОБОЗНАЧЕНИЯ



- двухсторонняя щитовая рекламная конструкция, размером 3,00х6,00 м (коммерческая реклама).



- двухсторонняя щитовая рекламная конструкция, размером 3,00х6,00 м (социальная реклама).



- односторонняя светодиодная рекламная конструкция, размером 4,00х5,40 м (коммерческая реклама).



- номер рекламной конструкции согласно реестру рекламных конструкций



- здания.



- магистральные улицы.



- опора ЛЭП, опора фонаря уличного освещения.

# ТИП РЕКЛАМНЫХ КОНСТРУКЦИЙ

## ТИП 1

Двухсторонняя щитовая  
рекламная конструкция, размером 3,00х6,00 м

Размер информационного поля: 3000х6000 мм.

Количество рекламных поверхностей: две.

Торец рекламной конструкции закрыт.

Цвет рекламной конструкции: серый (металлик).

Количество стоек: одна.

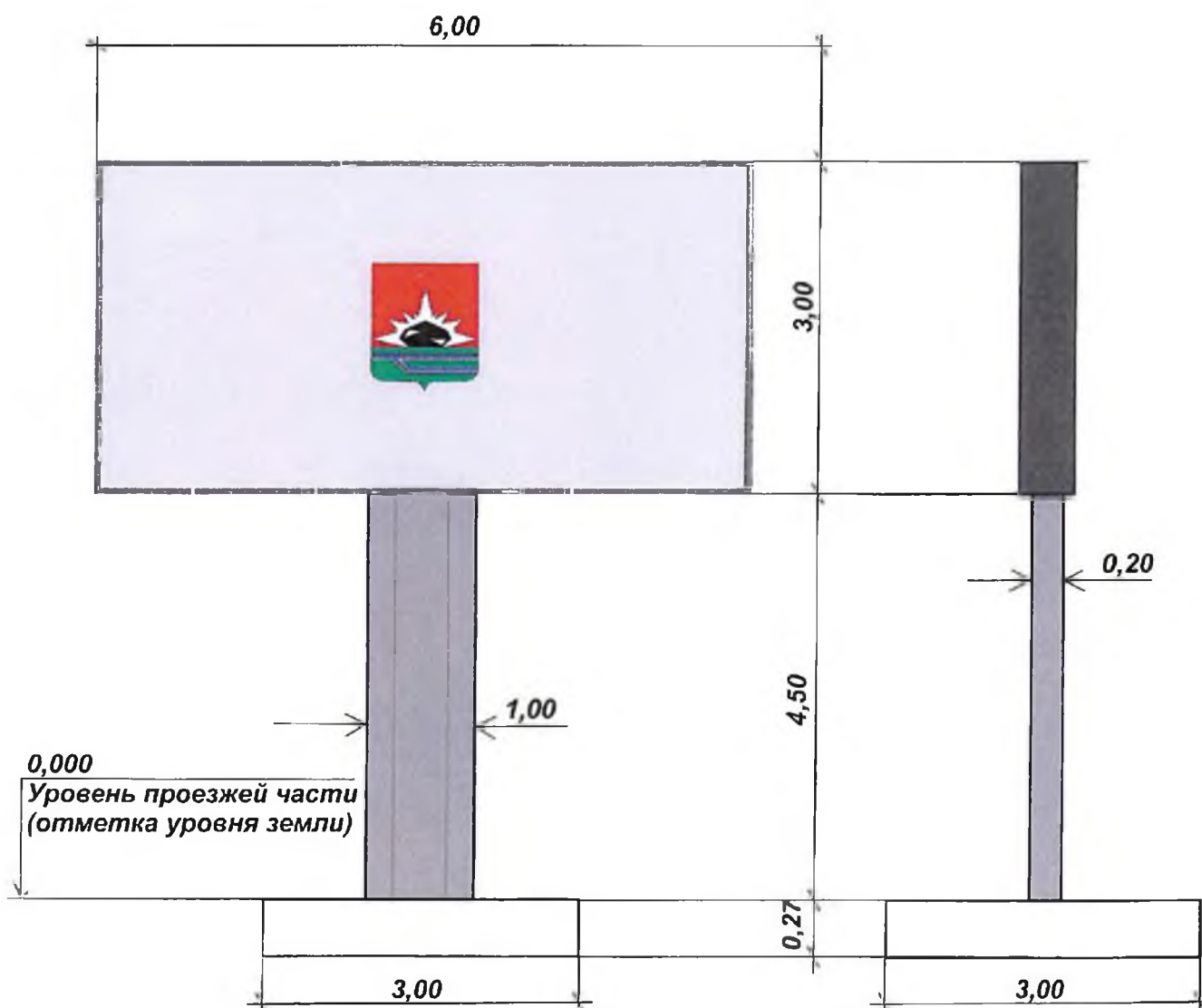
Опорная стойка: установлена на железобетонном фундаменте. Выполнена из двух металлических швеллеров, с порошковым полимерным покрытием.

Размер опорной стойки в плане: 1,00х0,2 м, согласно проекта (технического паспорта) рекламной конструкции.

Высота от уровня проезжей части (поверхности земли) до края рекламной конструкции - 4,50 м.

Освещение: наличие внутреннего или внешнего освещения обязательно.

Возможные технологии автоматической смены изображения: призматрон.



# ТИП РЕКЛАМНЫХ КОНСТРУКЦИЙ

## ТИП 2

### Односторонняя светодиодная рекламная конструкция, размером 4,00х5,4м

Размер информационного поля: 4 000 х 5 400мм.

Количество рекламных поверхностей: одна

Цвет рекламной конструкции: серый

Количество стоек: одна

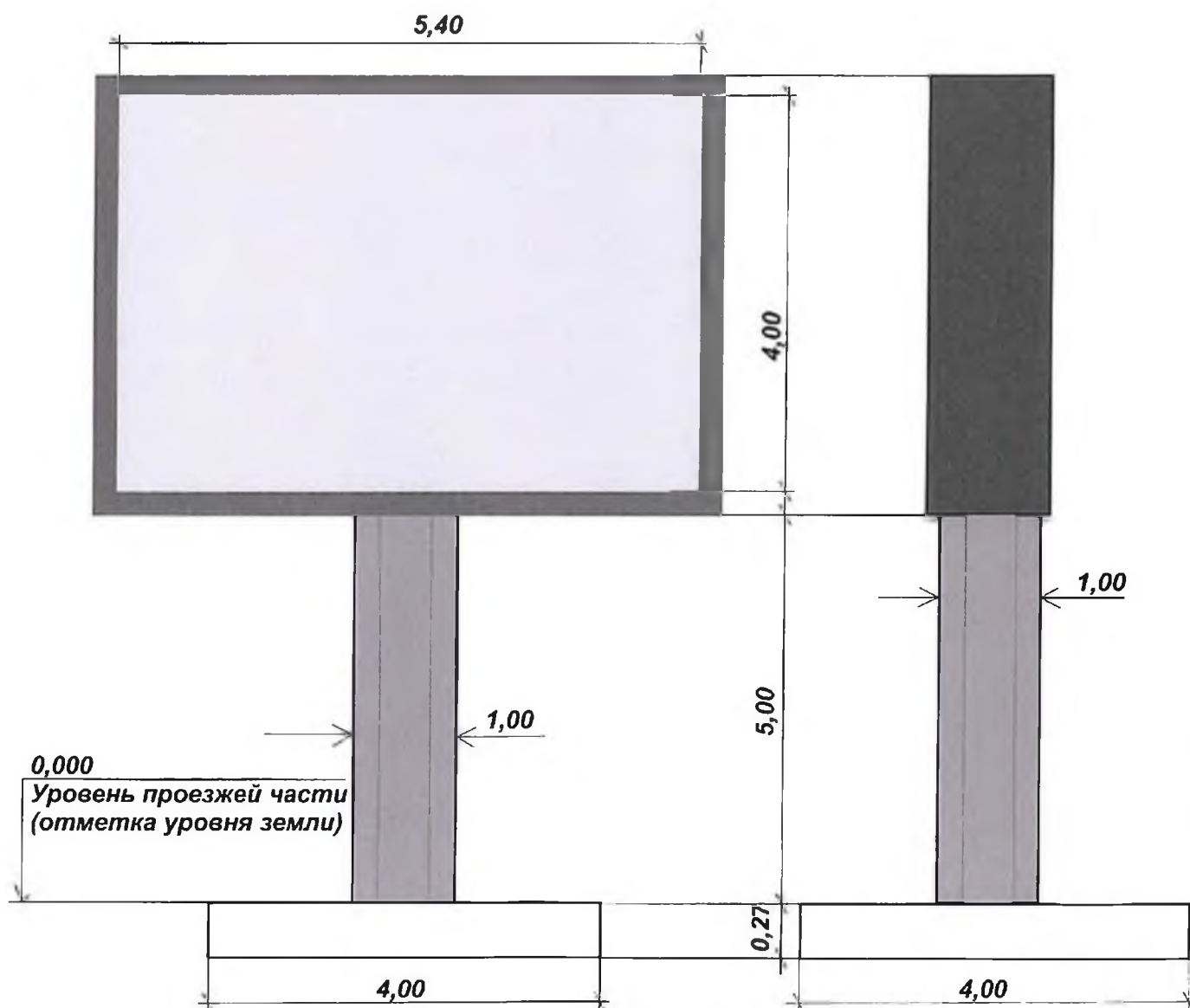
Опорная стойка: установлена на железобетонном фундаменте 4,00х4,00м,  
Выполнена из металлических швеллеров с порошковым полимерным покрытием

Размер опорной стойки в плане: 1,00х1,00м

Высота от уровня проезжей части (поверхности земли)  
до края рекламной конструкции - 4,50 м.

Освещение: наличие внешнего освещения не требуется

Возможные технологии автоматической смены изображения:  
светодиодный экран.



МАСШТАБ 1:25000 (ПРИ ПЕЧАТИ НА ЛИСТЕ РАЗМЕРОМ 1060X500 ММ)

**"Схема размещения рекламных конструкций на территории Междуреченского муниципального округа"  
Западный район. Въезд в город**

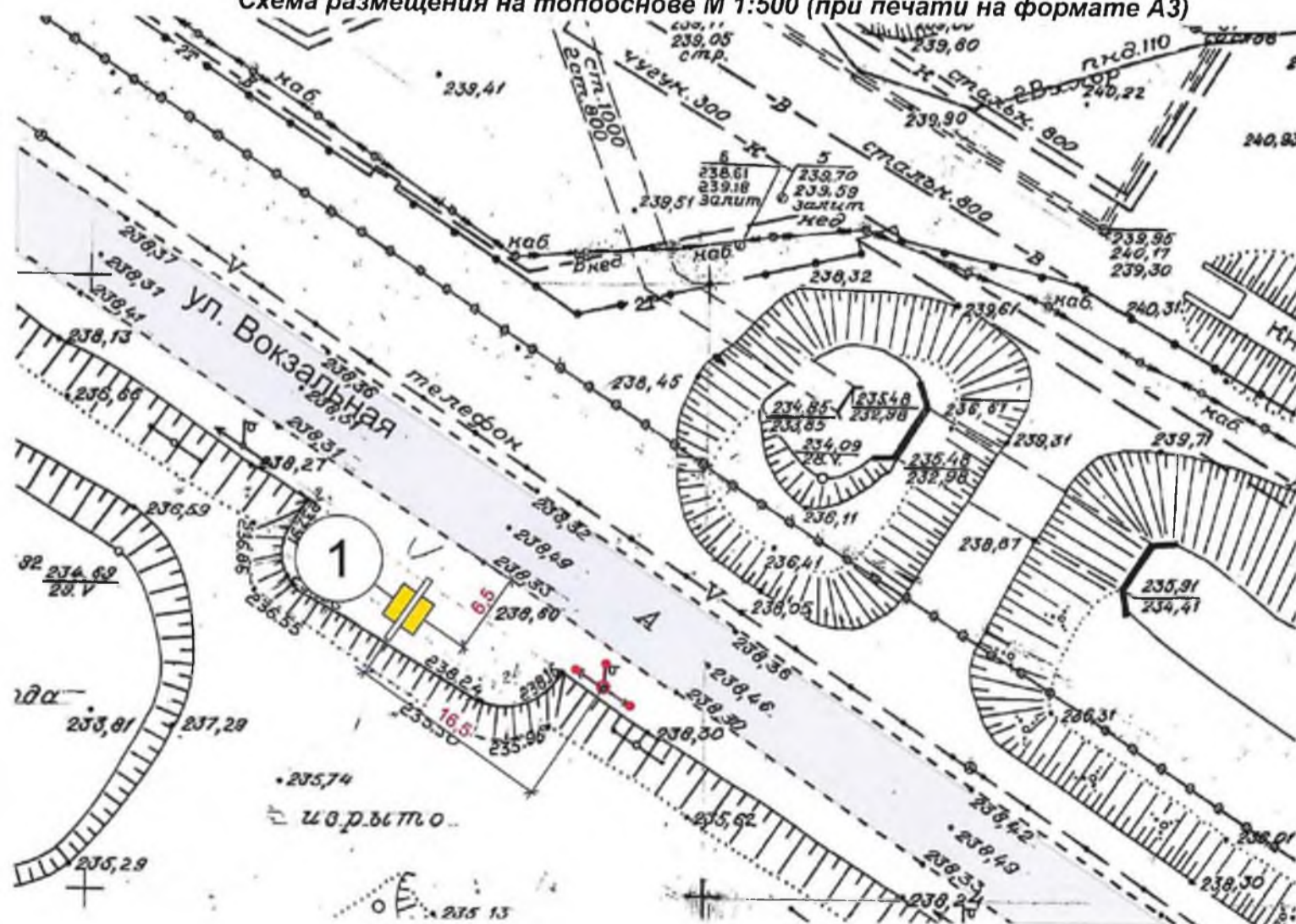


# Реестр рекламных конструкций размещенных на въезде в город

№ на	Местоположение	Принадлежность (муниципальный-м, коммерческий-к)
1	ул. Вокзальная, район очистных сооружений	М
6	ул. Вокзальная, район Ольжераской автобаза	М
7	ул. Вокзальная, район Ольжераской автобаза, со стороны железной дороги	М
8	ул. Вокзальная, район Ольжераской автобаза	М
9	ул. Вокзальная, район Ольжераской автобаза	М
9а	ул. Вокзальная, район железнодорожного вокзала	К
10	район Площади «Пичугиной», со стороны железной дороги	К

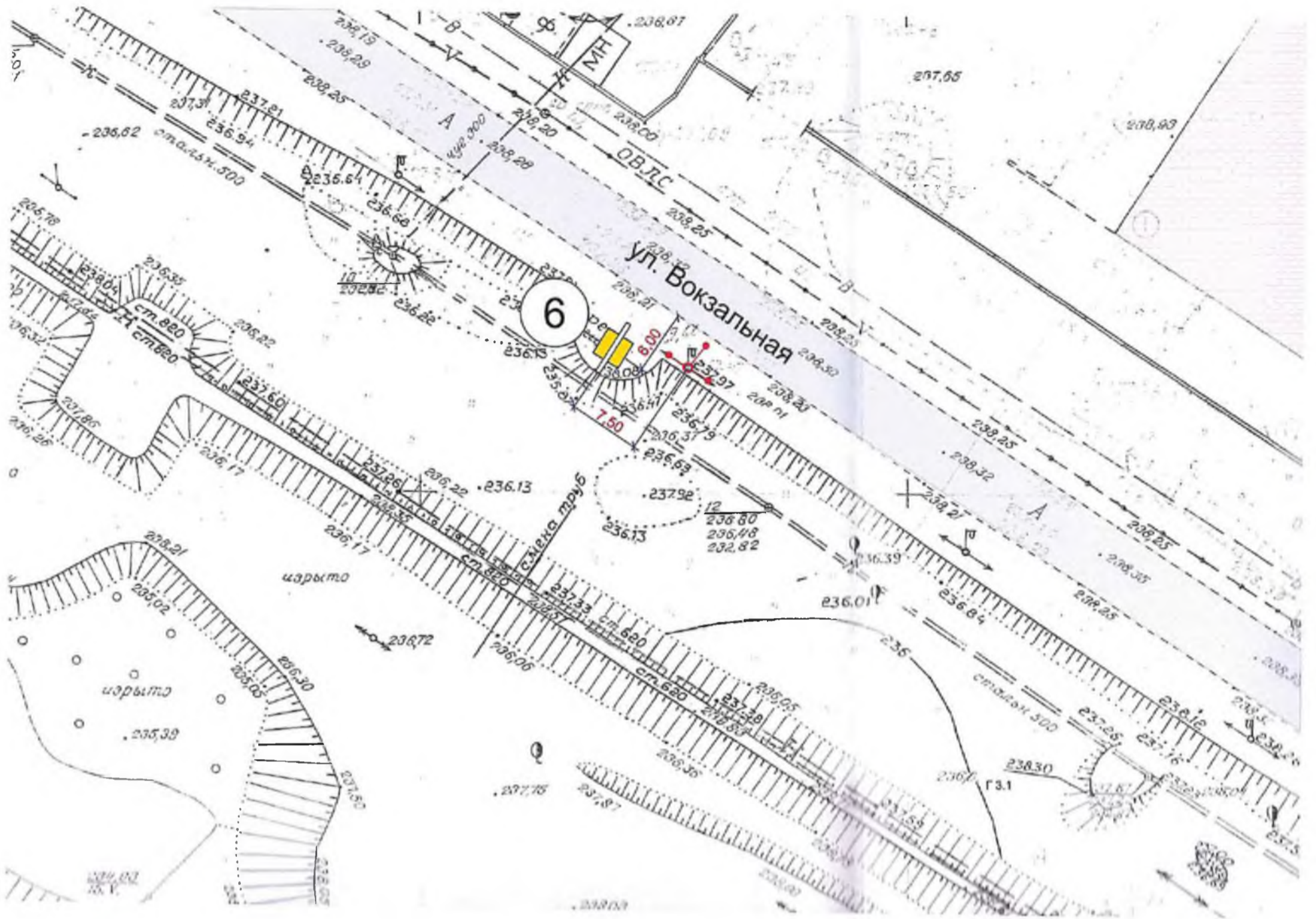
## 1. ул. Вокзальная, район очистных сооружений

Схема размещения на топооснове М 1:500 (при печати на формате А3)



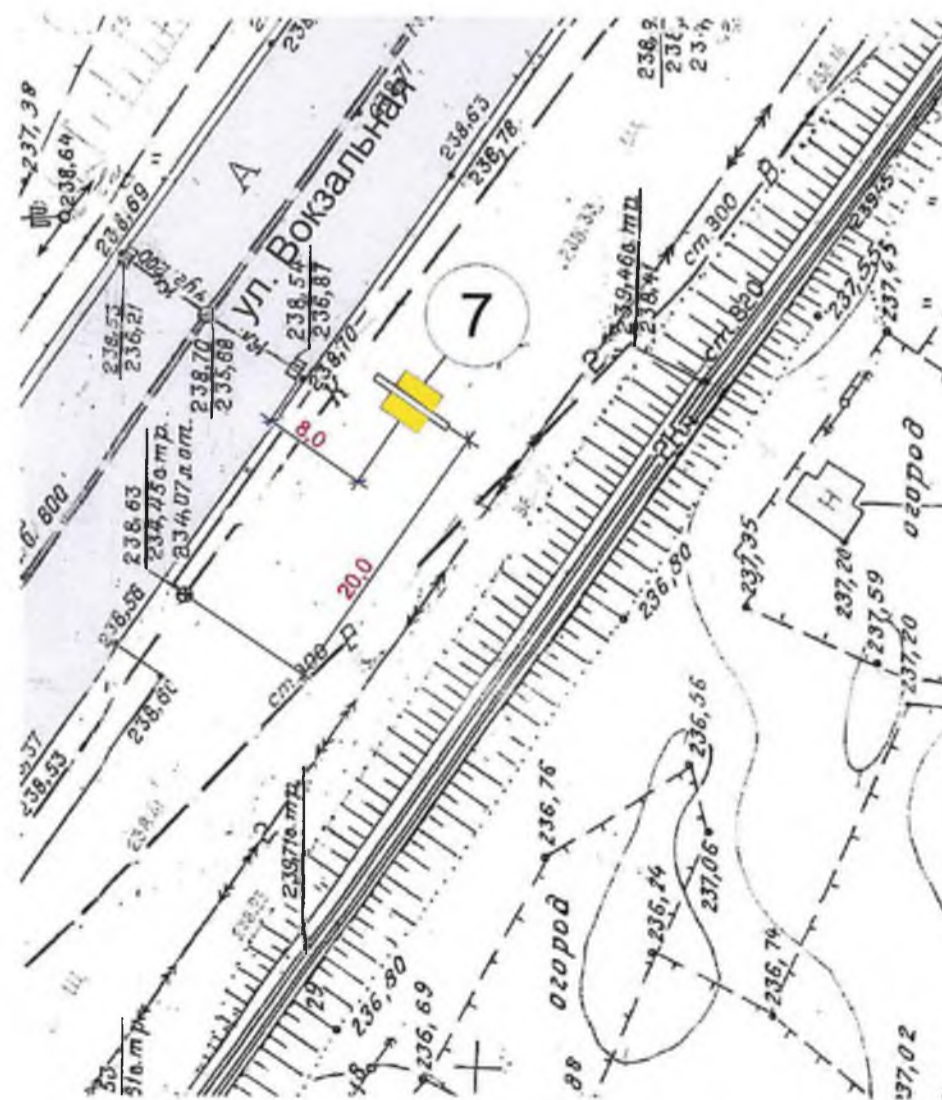
**6. ул. Вокзальная, район Ольжерасской автобазы**

Схема размещения на топооснове М 1:500 (при печати на формате А3)



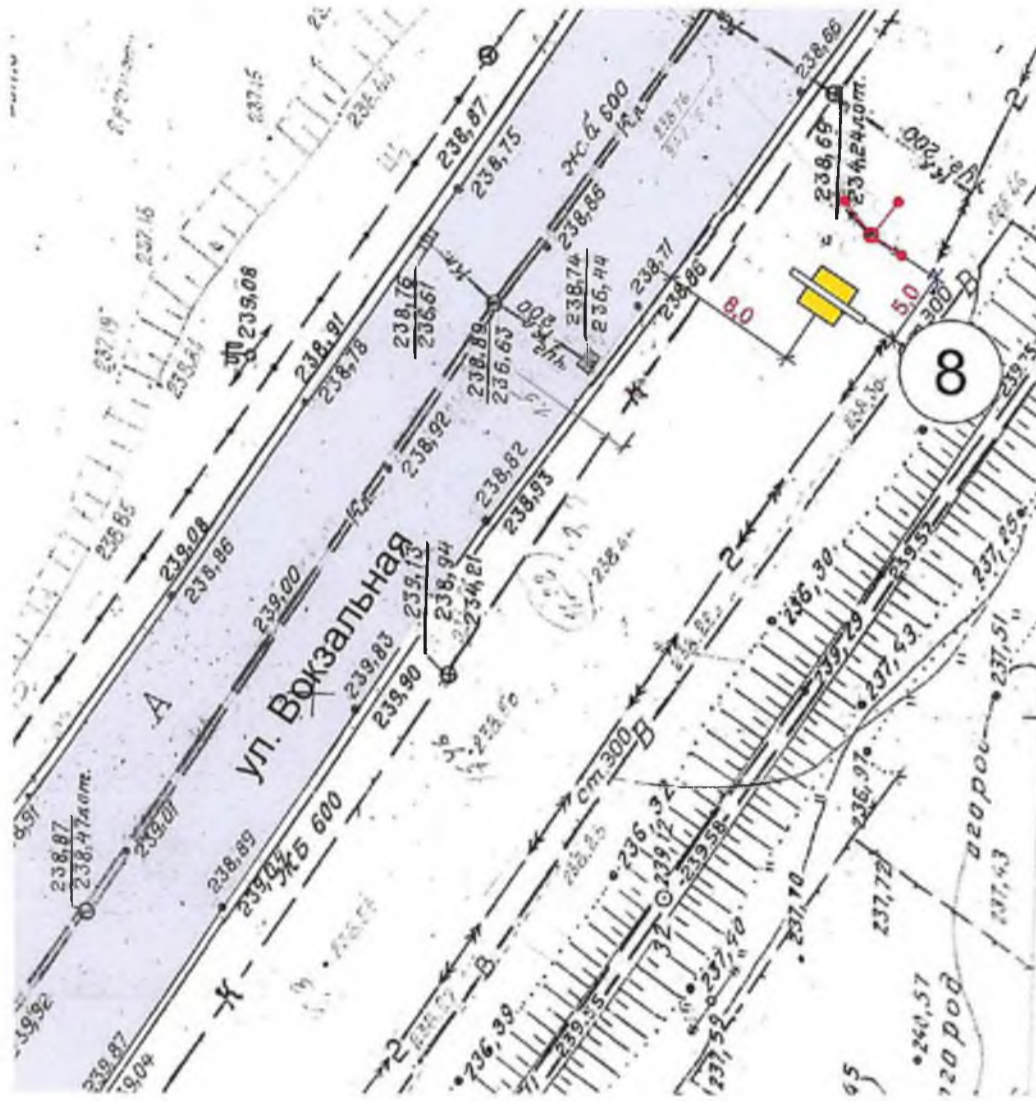
**7. ул. Вокзальная, район Ольжерасской автобазы, со стороны железной дороги**

Схема размещения на топооснове М 1:500  
(при печати на формате А3)



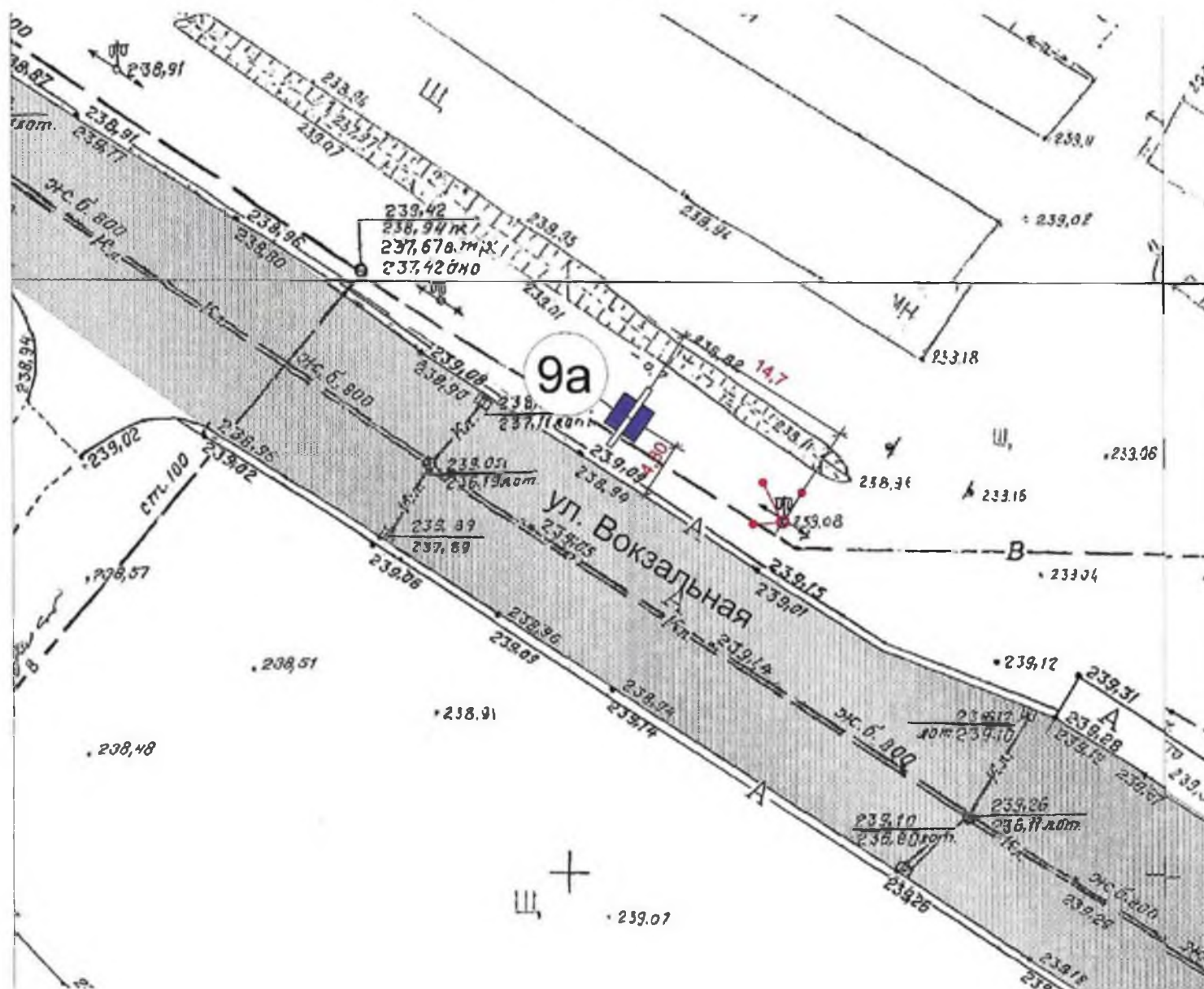
**8. ул. Вокзальная, район Ольжерасской автобазы**

Схема размещения на топооснове М 1:500  
(при печати на формате А3)



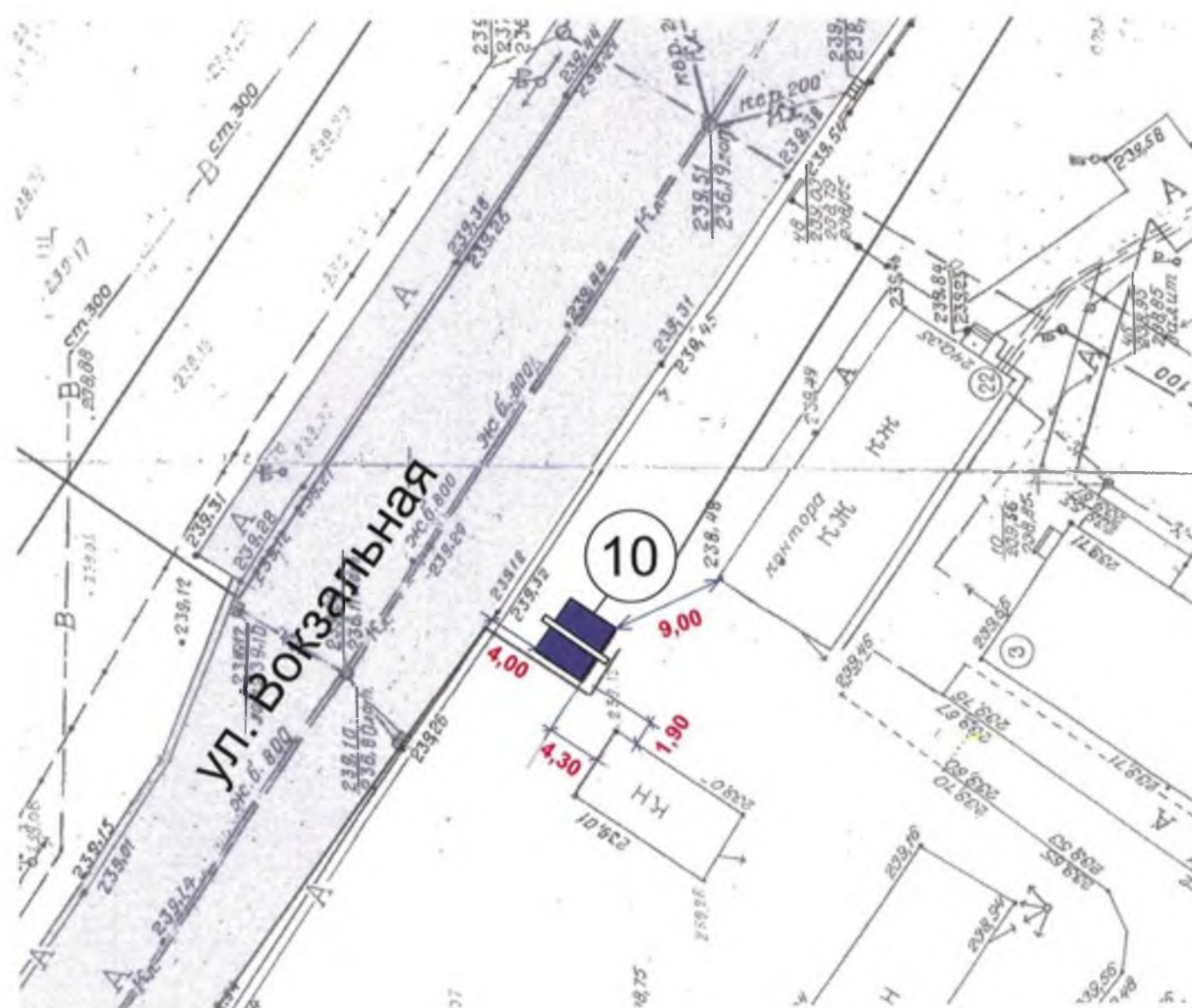
**9а.ул. Вокзальная, район железнодорожного вокзала**

Схема размещения на топооснове М 1:500  
(при печати на формате А3)



**10.район площади Пичугиной, со стороны железной дороги**

Схема размещения на топооснове М 1:500  
(при печати на формате А3)



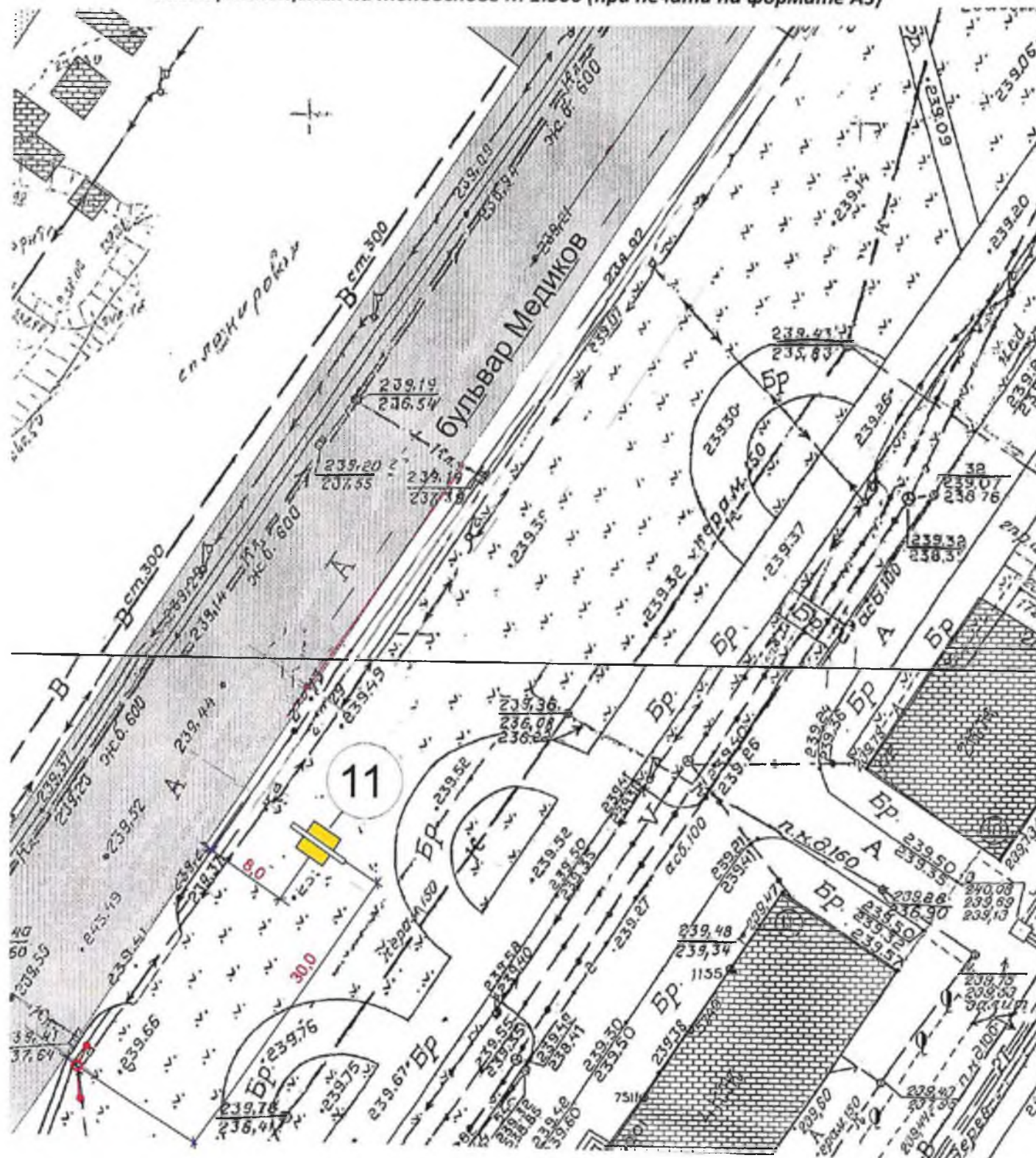


# Реестр рекламных конструкций размещенных на бульваре Медиков и проспекте Шахтеров

№ на схеме	Местоположение	Принадлежность (муниципальный – м. коммерческий- к)
11	район жилого дома ул. Пушкина. 174	М
12	район жилого дома пр-кт Шахтеров. 55, со стороны р. Уса	К
13	район жилого дома пр-кт Шахтеров. 37, со стороны р. Уса	К
14	район жилого дома пр-кт Шахтеров. 35, со стороны р. Уса	К
15	район жилого дома пр-кт Шахтеров. 33, со стороны р. Уса	К
16	район жилого дома пр-кт Шахтеров. 29, со стороны р. Уса	К
17	район жилого дома пр-кт Шахтеров. 27, со стороны р. Уса	К
18	район жилого дома пр-кт Шахтеров. 15, со стороны р. Уса	К
19	район жилого дома пр-кт Шахтеров. 16	М
20	район жилого дома пр-кт Шахтеров.4, со стороны р. Уса	К
48	район жилого дома пр-кт Шахтеров. 11	К
51	район жилого дома пр-кт Шахтеров. 19	К
52	район жилого дома пр-кт Шахтеров. 33	К
53	район жилого дома пр-кт Шахтеров. 45	К
54	район жилого дома бульвар Медиков. 8	К

## 11. район жилого дома ул. Пушкина, 174

Схема размещения на топооснове М 1:500 (при печати на формате А3)





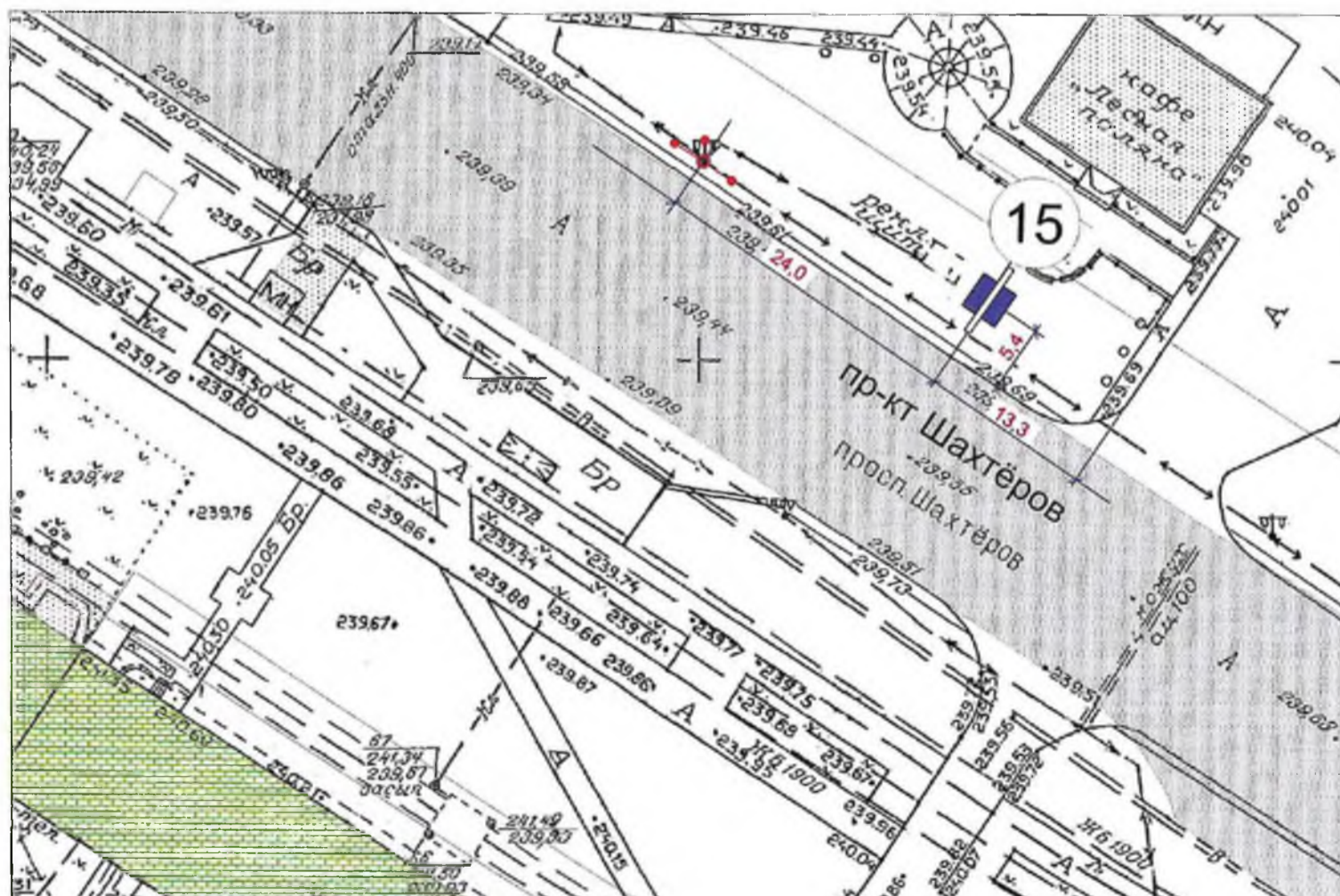
**14. район жилого дома пр-кт Шахтеров, 35, со стороны р. Уса**

Схема размещения на топооснове М 1:500 (при печати на формате А3)



**15. район жилого дома пр-кт Шахтеров, 33, со стороны р. Уса**

Схема размещения на топооснове М 1:500 (при печати на формате А3)



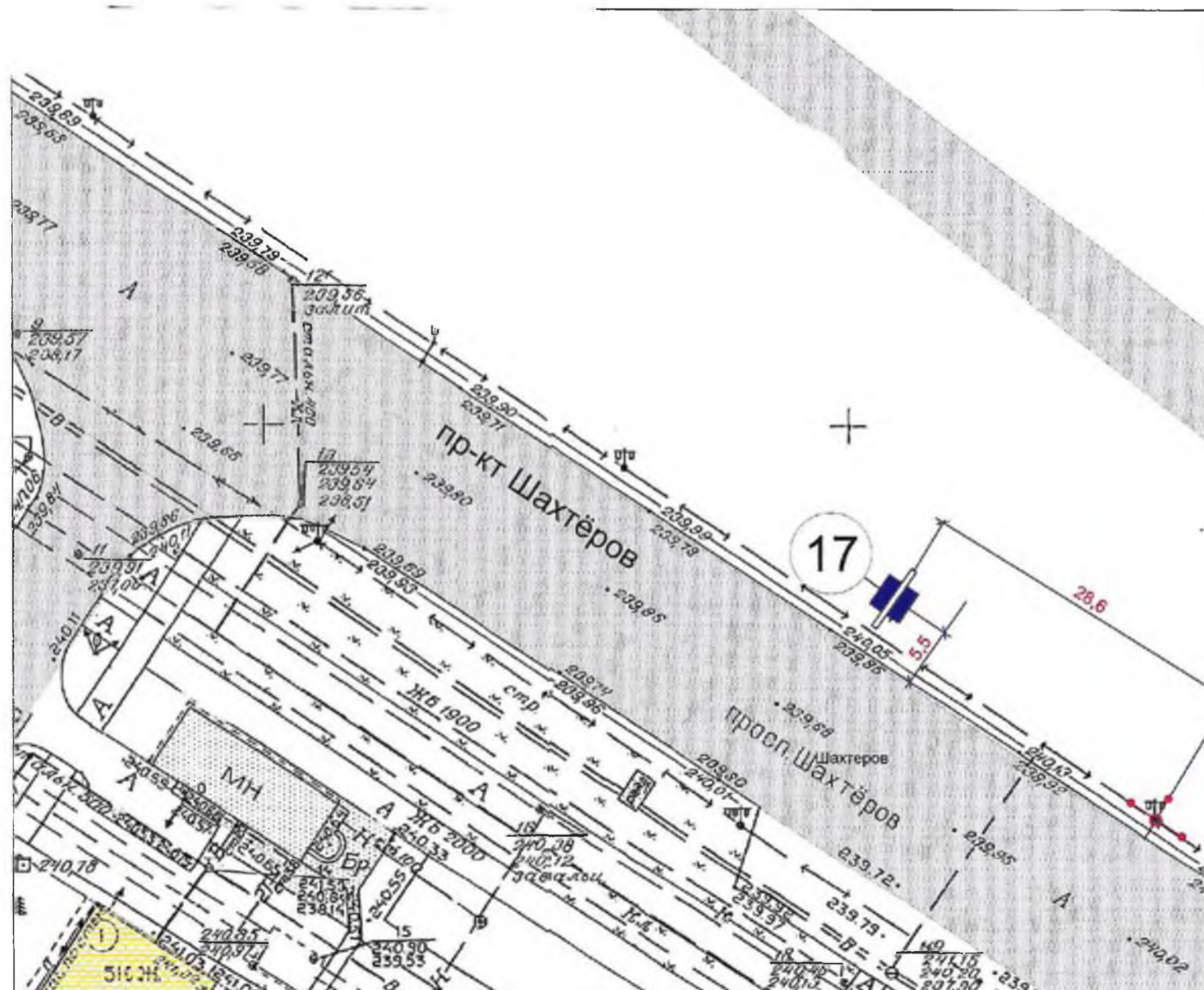
**16. район жилого дома пр-кт Шахтёров, 29, со стороны р. Уса**

Схема размещения на топооснове М 1:500 (при печати на формате А3)



**17. район жилого дома пр-кт Шахтёров, 27, со стороны р. Уса**

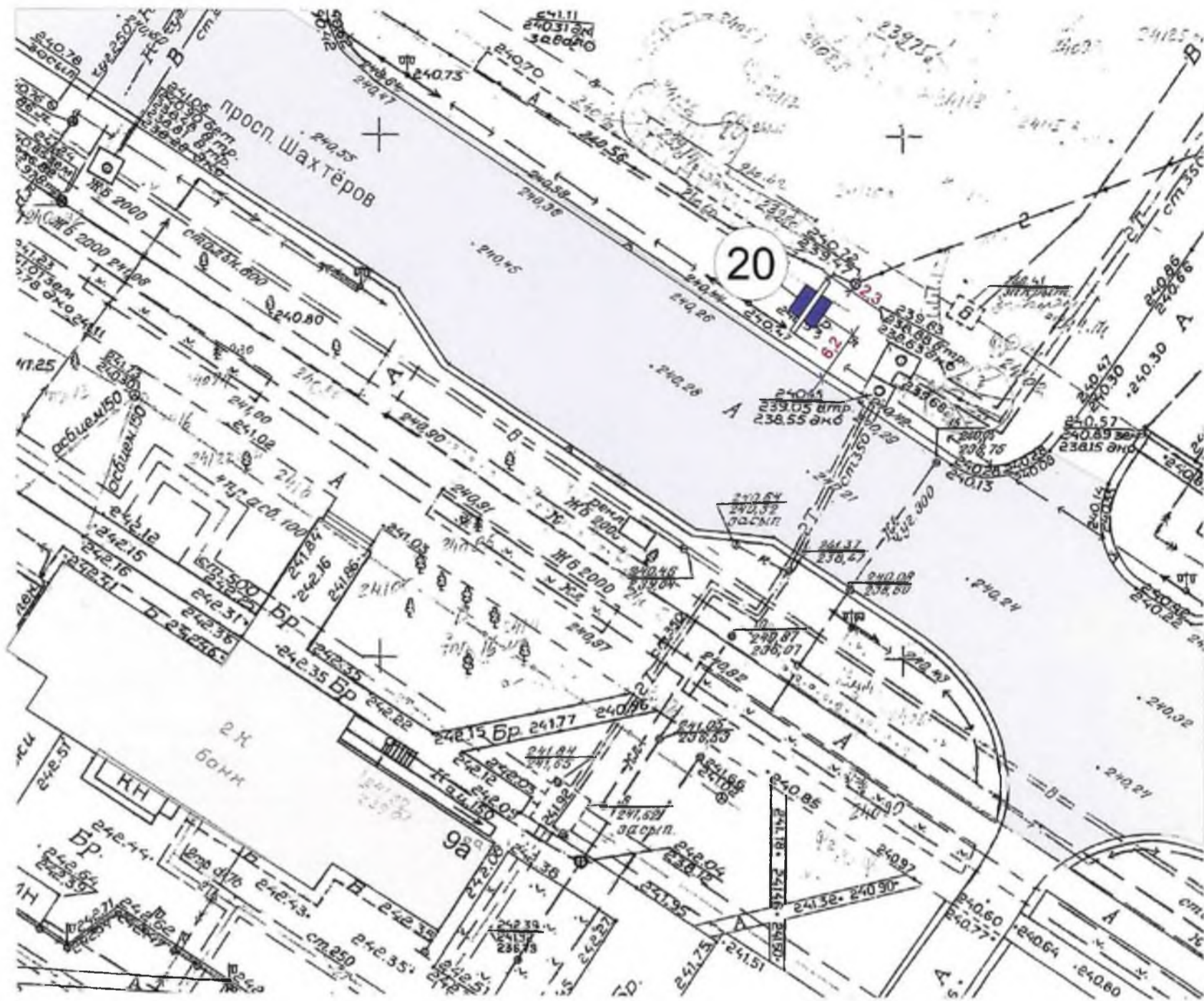
Схема размещения на топооснове М 1:500 (при печати на формате А3)





20. район жилого дома пр-кт Шахтеров, 4, со стороны р. Уса

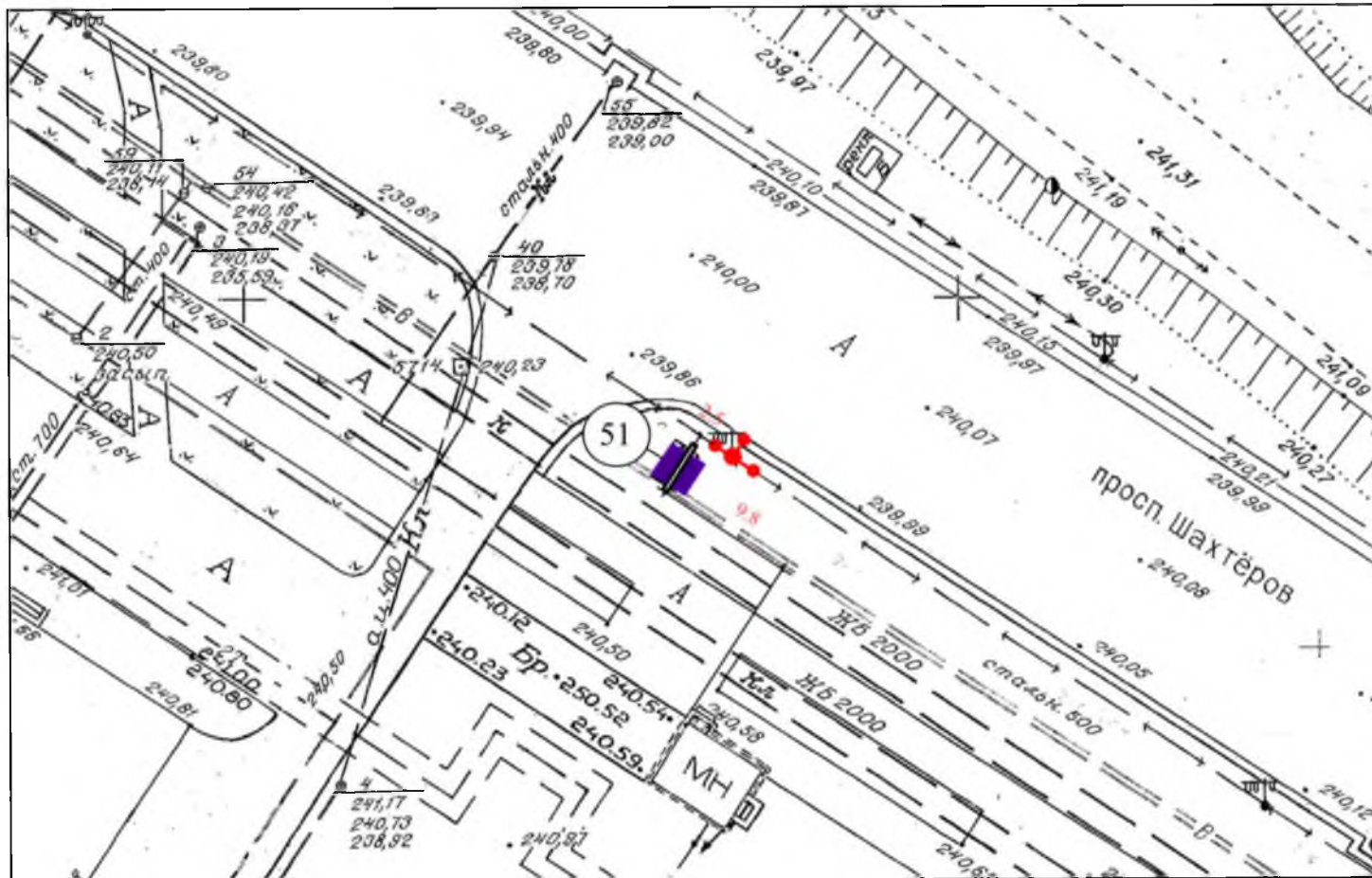
Схема размещения на топооснове М 1:500 (при печати на формате А3)





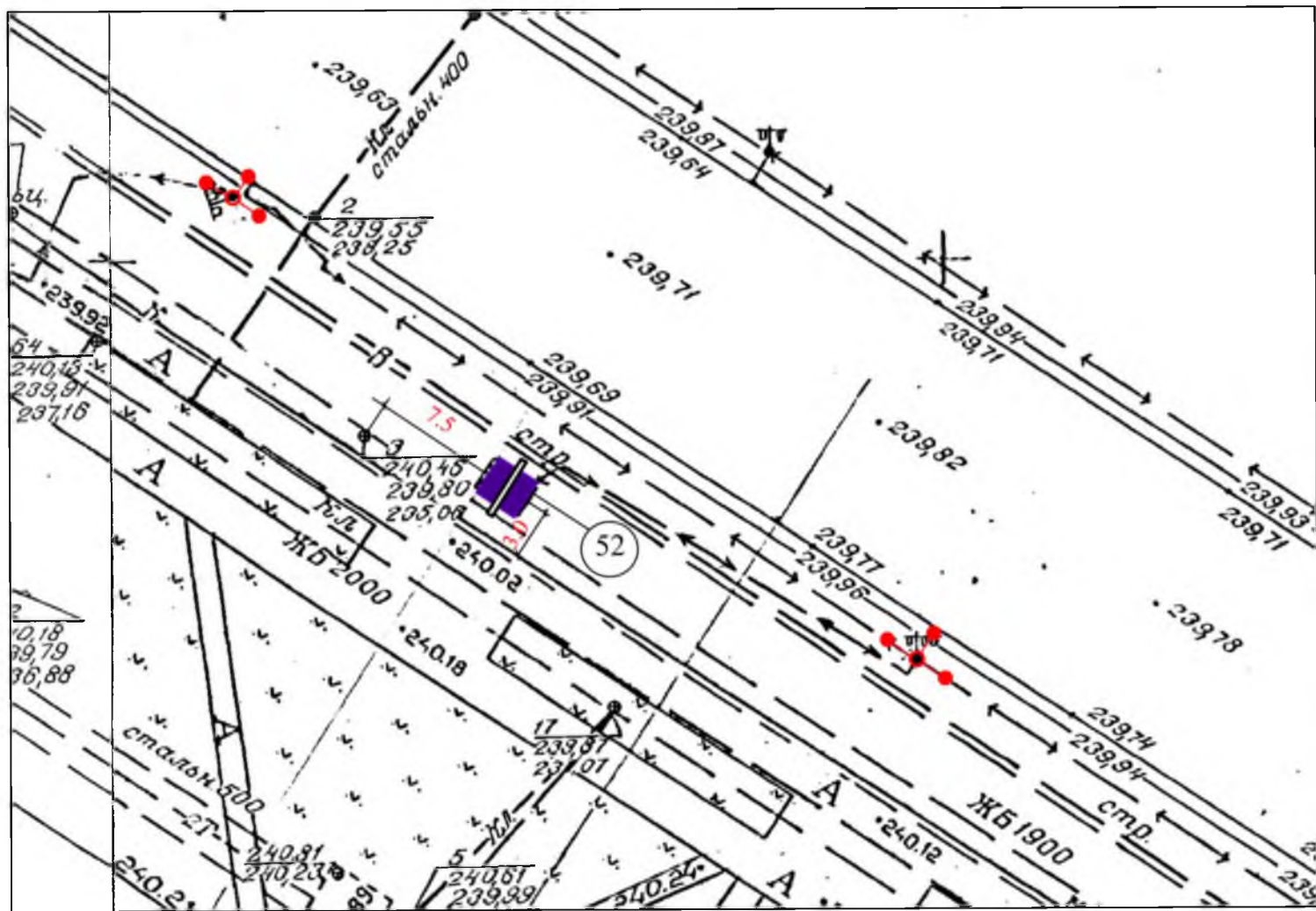
**51. район жилого дома пр-кт Шахтеров, 19**

Схема размещения на топооснове М 1:500 (при печати на формате А3)



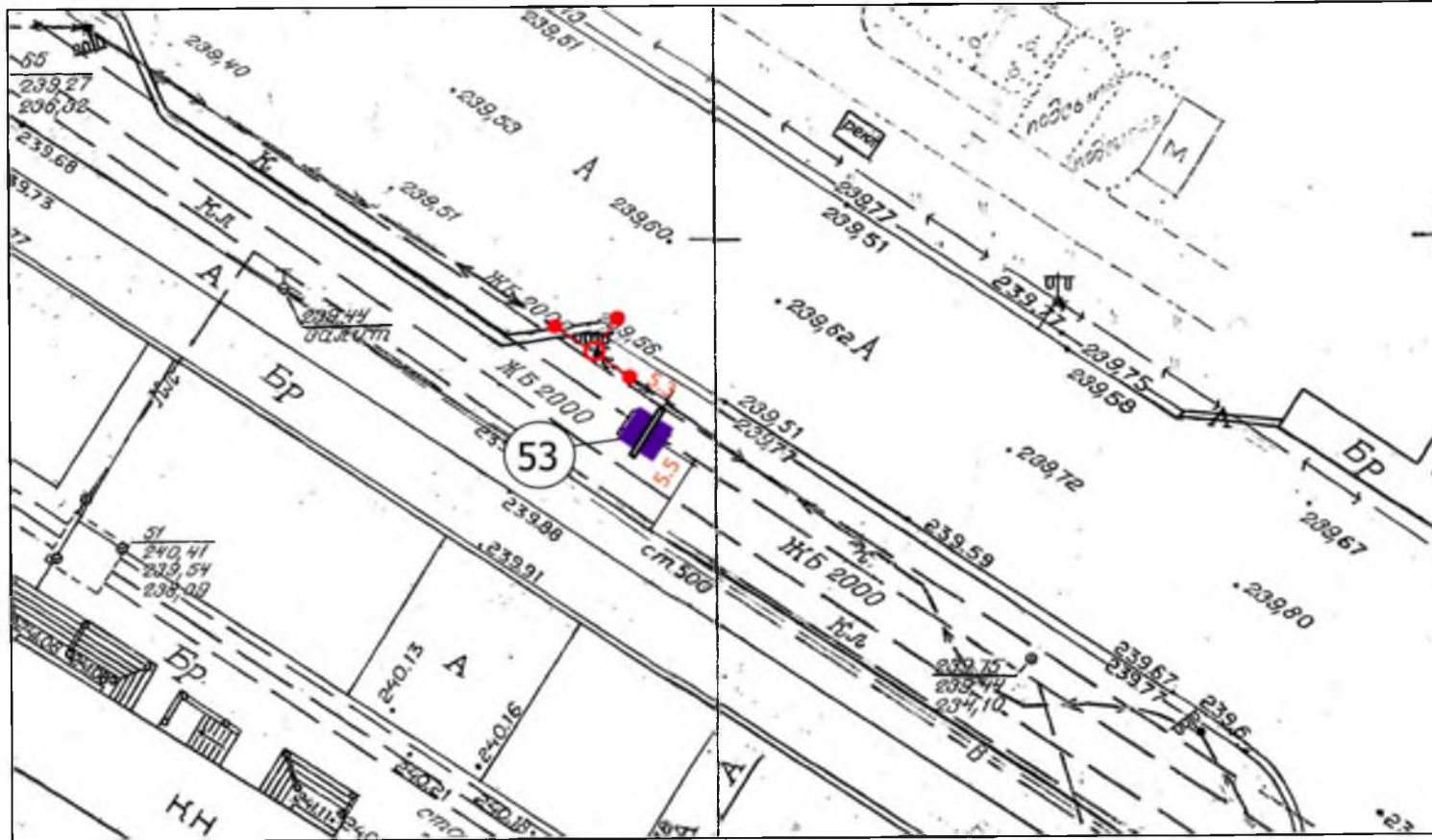
**52. район жилого дома пр-кт Шахтеров, 33**

Схема размещения на топооснове М 1:500 (при печати на формате А3)



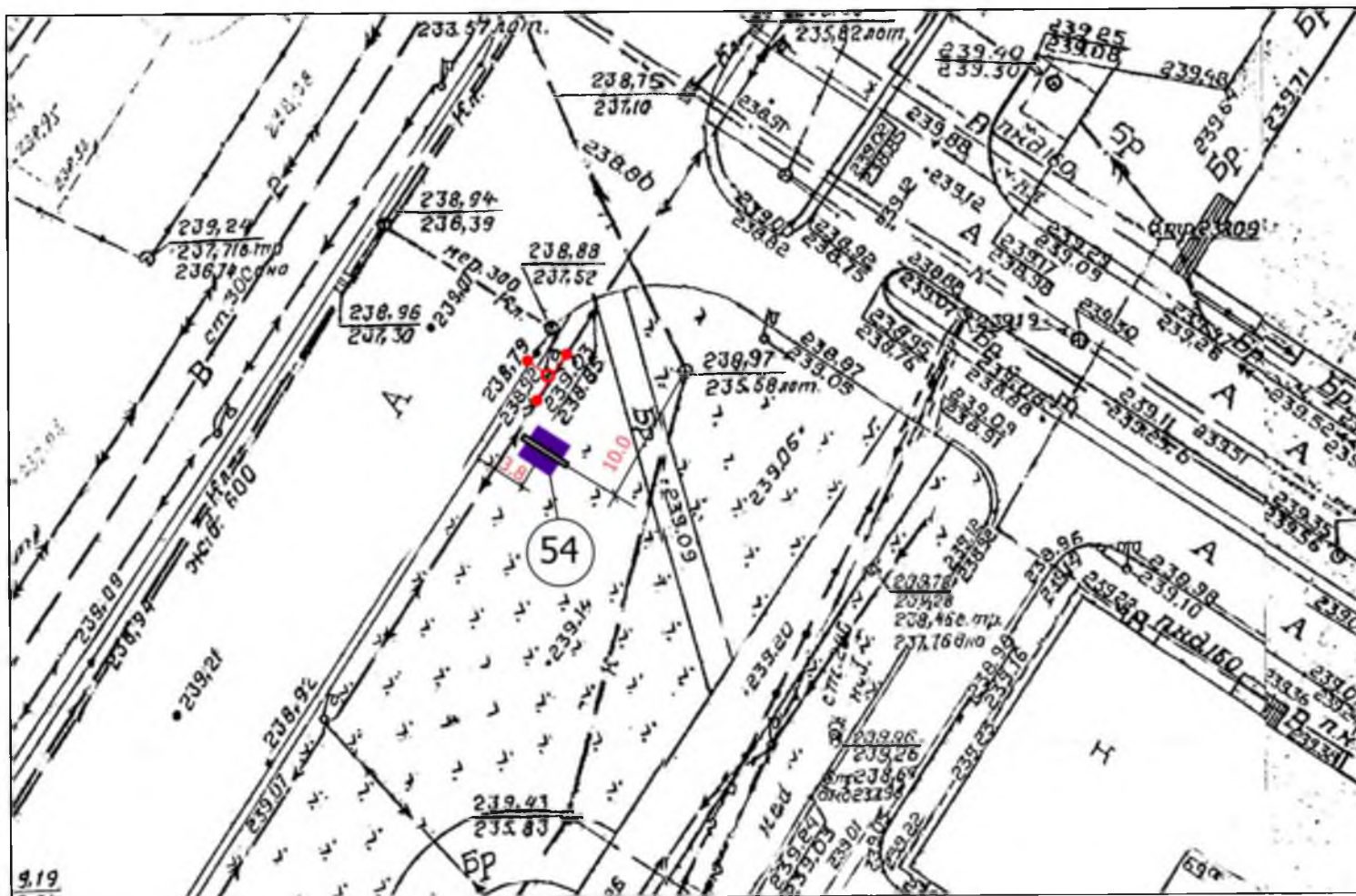
**53. район жилого дома пр-кт Шахтеров, 45**

Схема размещения на топооснове М 1:500 (при печати на формате А3)



**54. район жилого дома бульвар Медиков, 8**

Схема размещения на топооснове М 1:500 (при печати на формате А3)

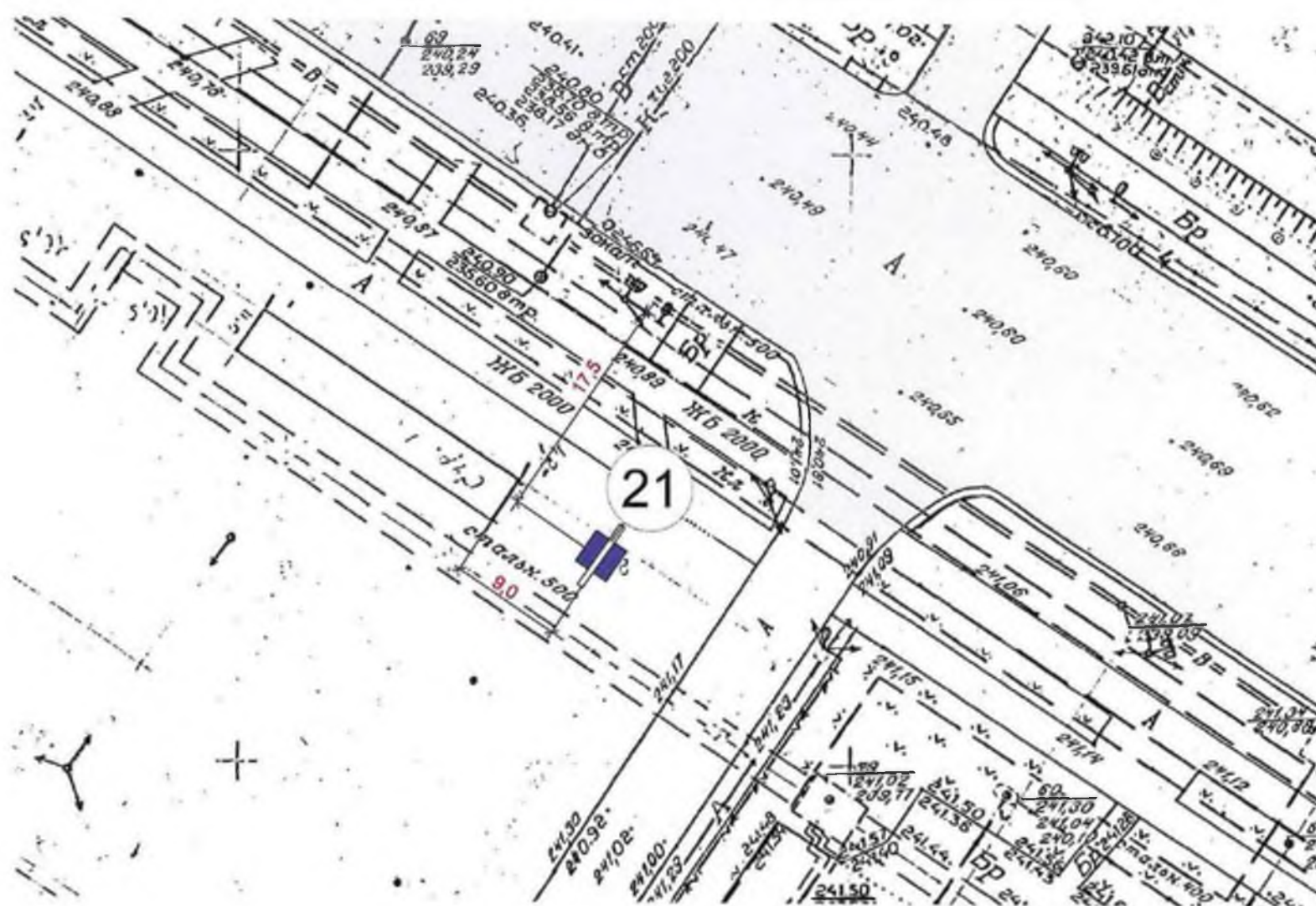


# Реестр рекламных конструкций, размещенных в районе улицы Дзержинского

№ на схеме	Местоположение	Принадлежность (муниципальный-м., коммерческий-к)
21	район жилого дома ул. Дзержинского, 26	к
22	район жилого дома ул. Дзержинского, 22	к
23	район жилого дома ул. Дзержинского, 12	к

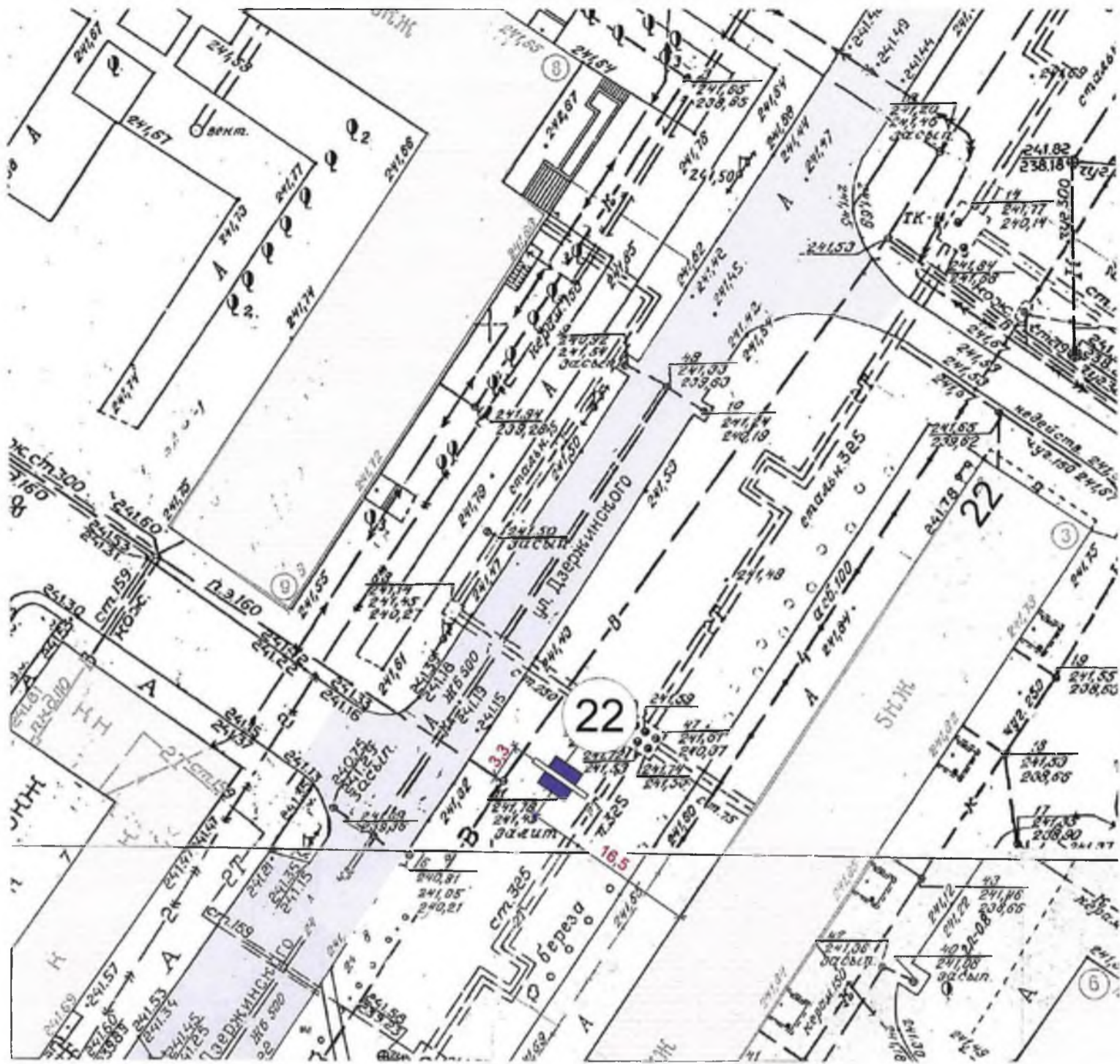
## 21. район жилого дома ул. Дзержинского, 26

Схема размещения на топооснове М 1:500 (при печати на формате А3)



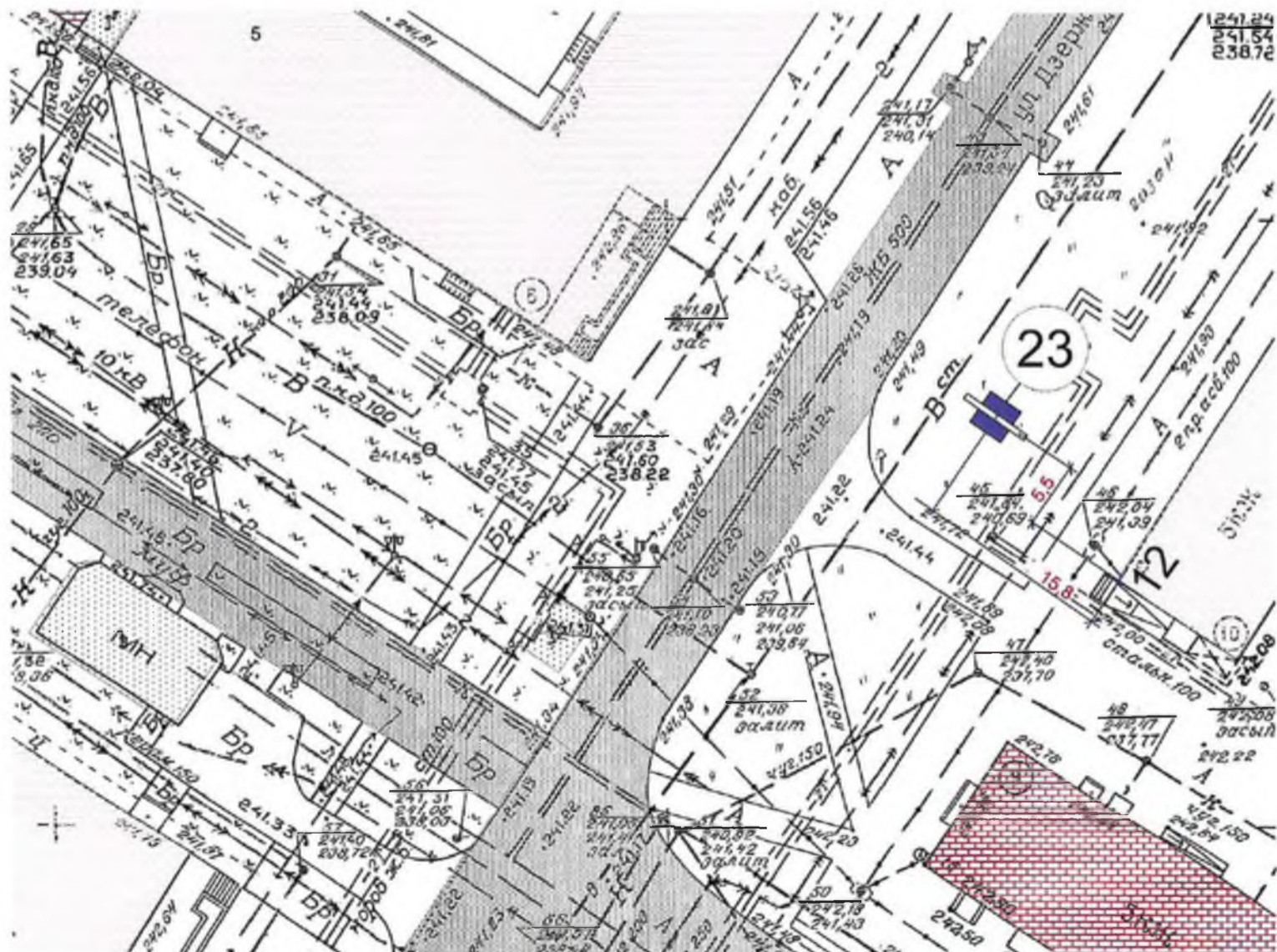
**22. район жилого дома ул. Дзержинского, 22**

Схема размещения на топооснове М 1:500 (при печати на формате А3)



**23. район жилого дома ул. Дзержинского, 12**

Схема размещения на топооснове М 1:500 (при печати на формате А3)

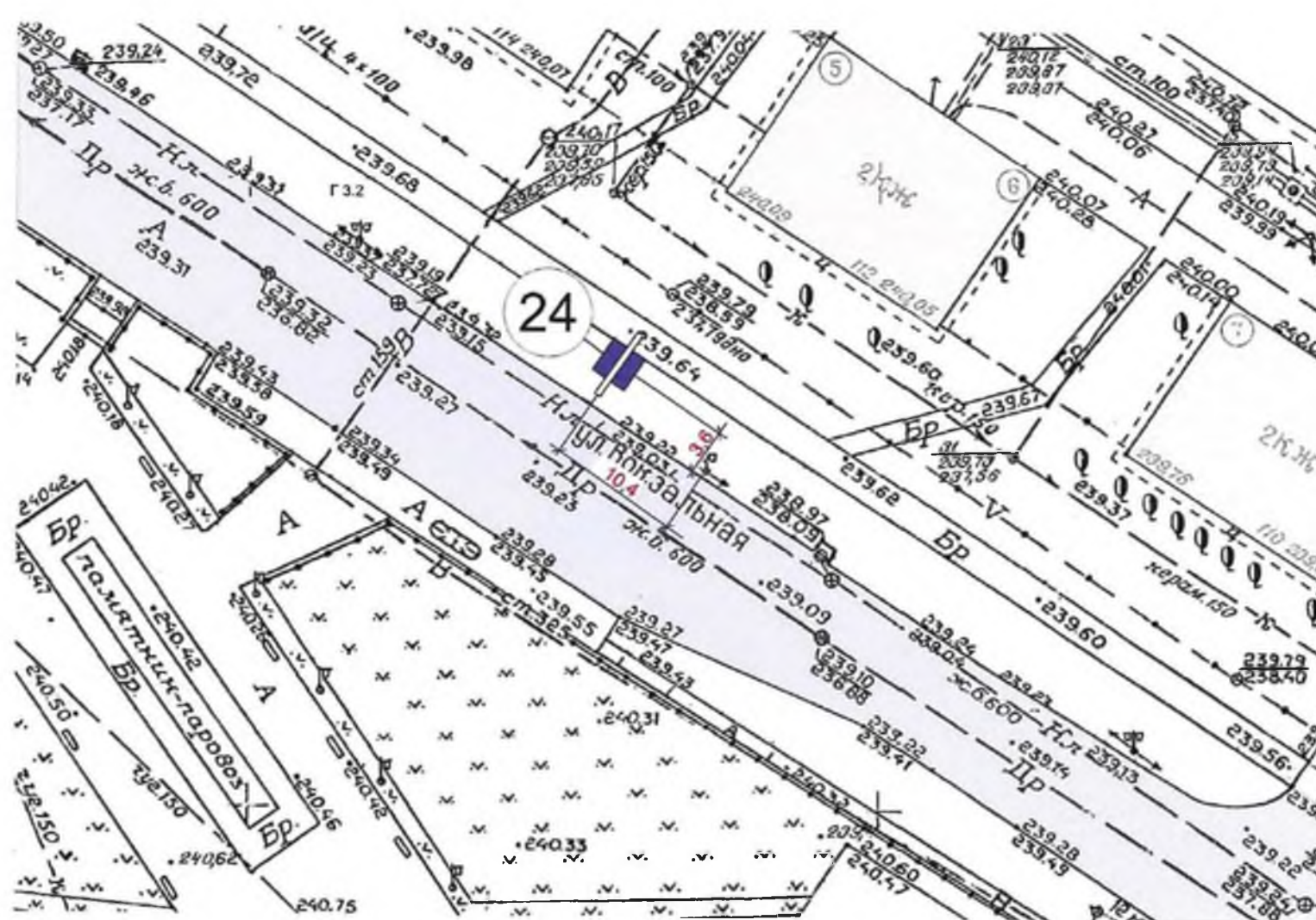


# Реестр рекламных конструкций размещенных в районе улицы Вокзальная и улицы Пушкина

№ на схеме	Местоположение	Принадлежность (муниципальный –м , коммерческий- к)
24	район жилого дома ул. Вокзальная, 112	к
25	район жилого дома ул. Вокзальная, 106	к
26	район нежилого здания ул. Пушкина, 150	к
27	район жилого дома ул. Вокзальная, 68, со стороны железной дороги	к
28	район жилого дома ул. Вокзальная, 68	к
29	район нежилого здания ул. Вокзальная, 62а	к
30	район жилого дома ул. Вокзальная, 62	к
31	район жилого дома ул. Вокзальная, 56	к
32	район нежилого здания ул. Пушкина, 20а	к
49	район жилого дома ул. Вокзальная, 106	к

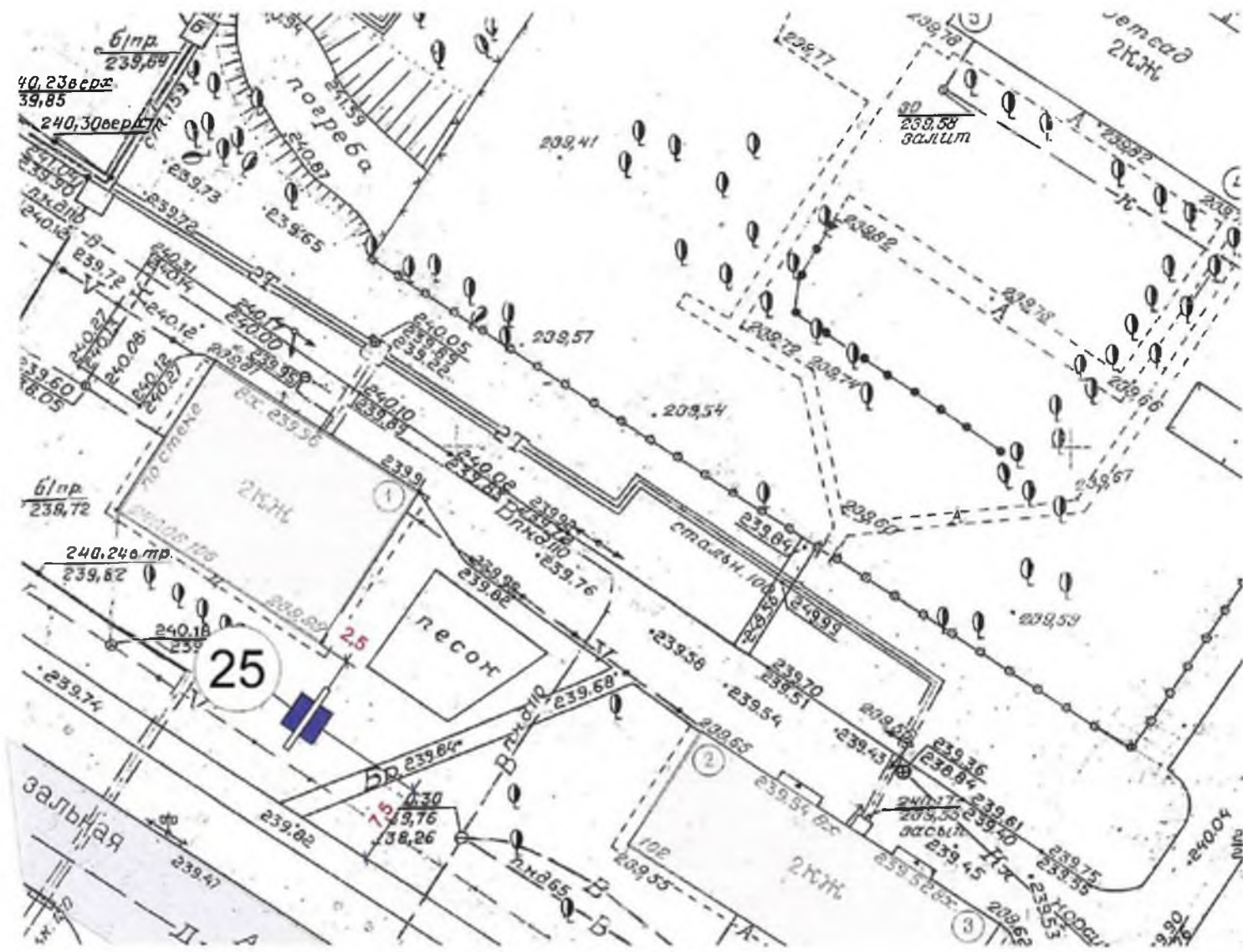
## 24. район жилого дома ул. Вокзальная, 112

Схема размещения на топооснове М 1:500 (при печати на формате А3)



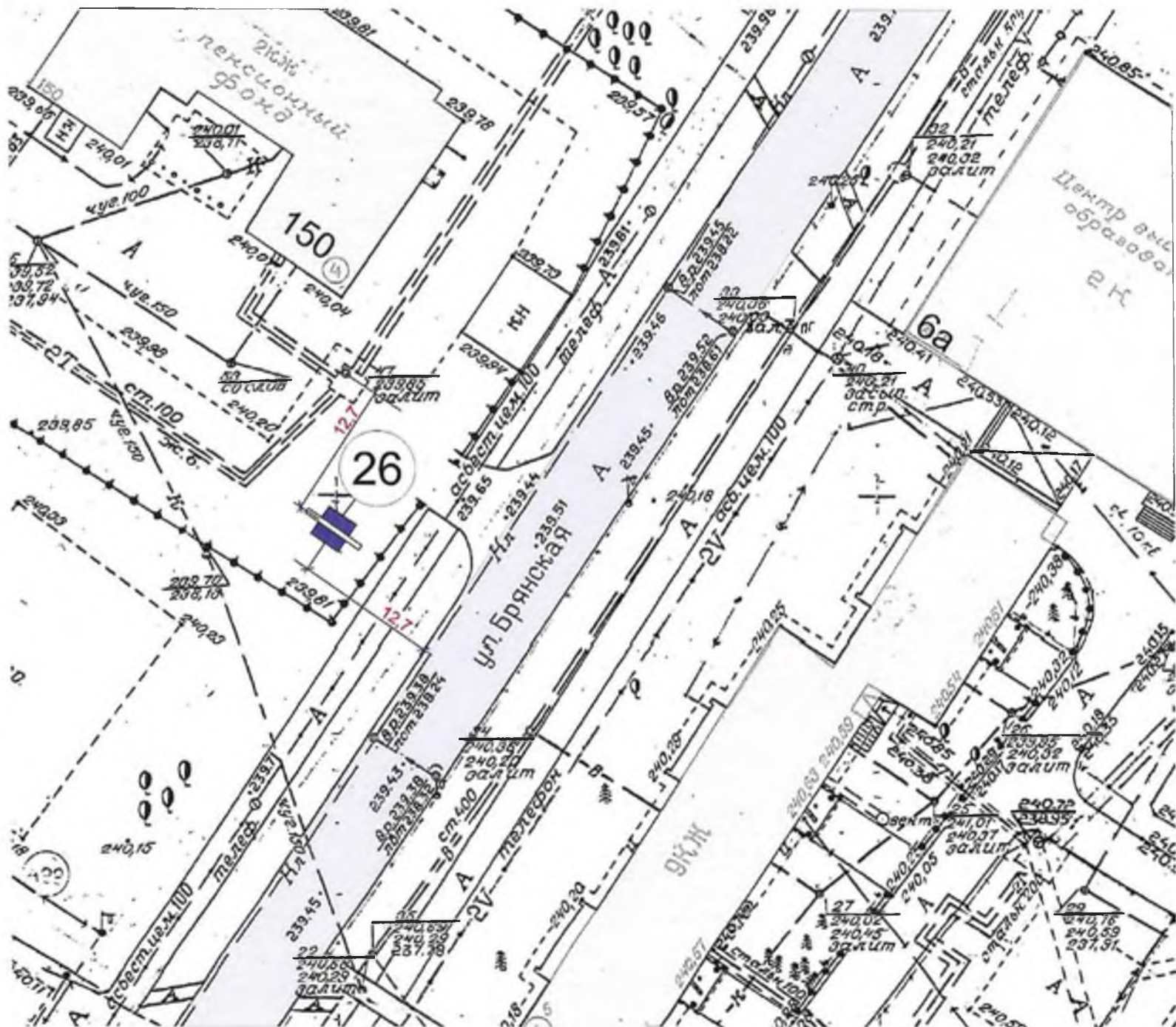
**25. район жилого дома ул. Вокзальная, 106**

Схема размещения на топооснове М 1:500 (при печати на формате А3)



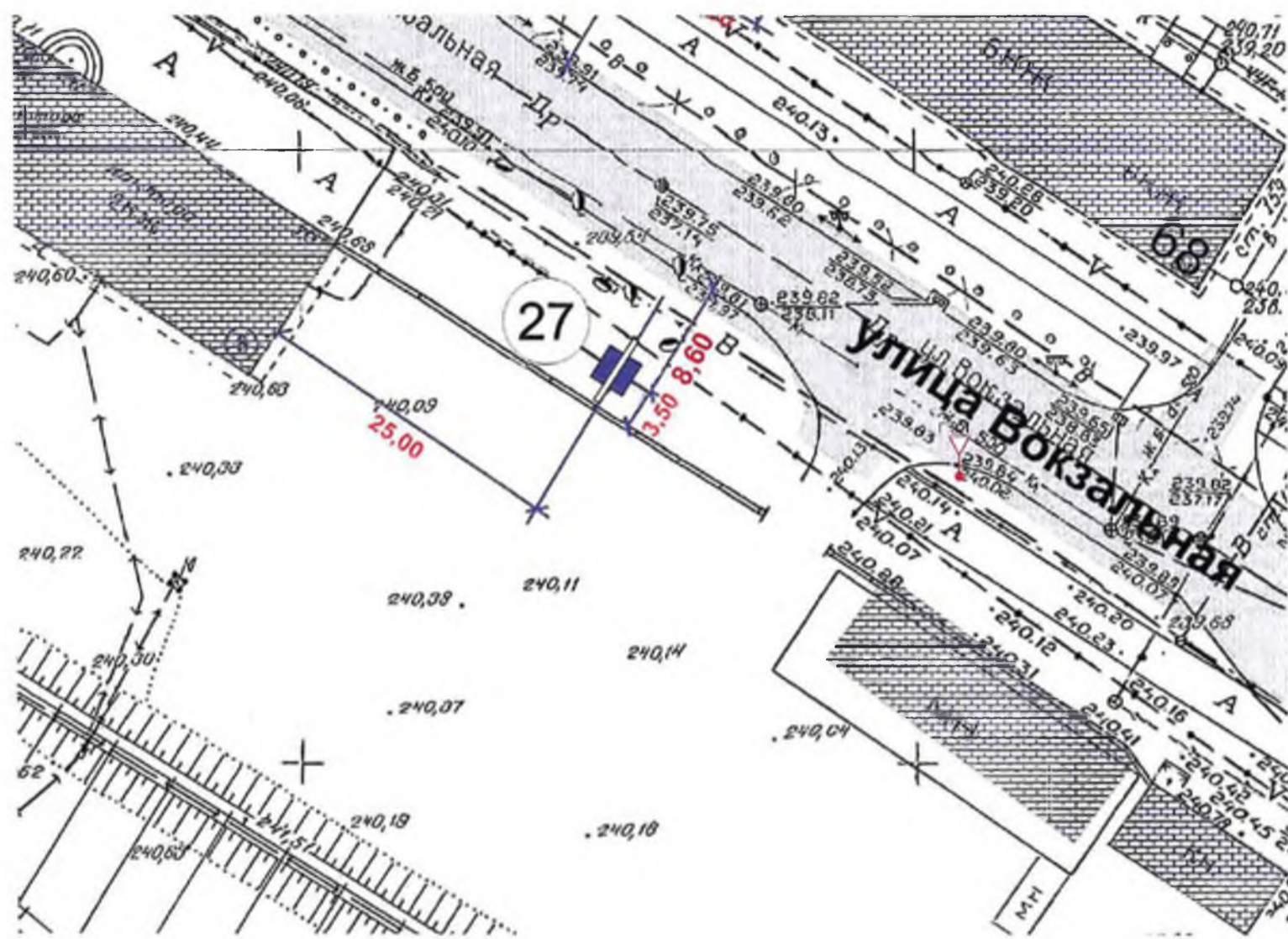
**26. район нежилого здания ул. Пушкина, 150**

Схема размещения на топооснове М 1:500 (при печати на формате А3)



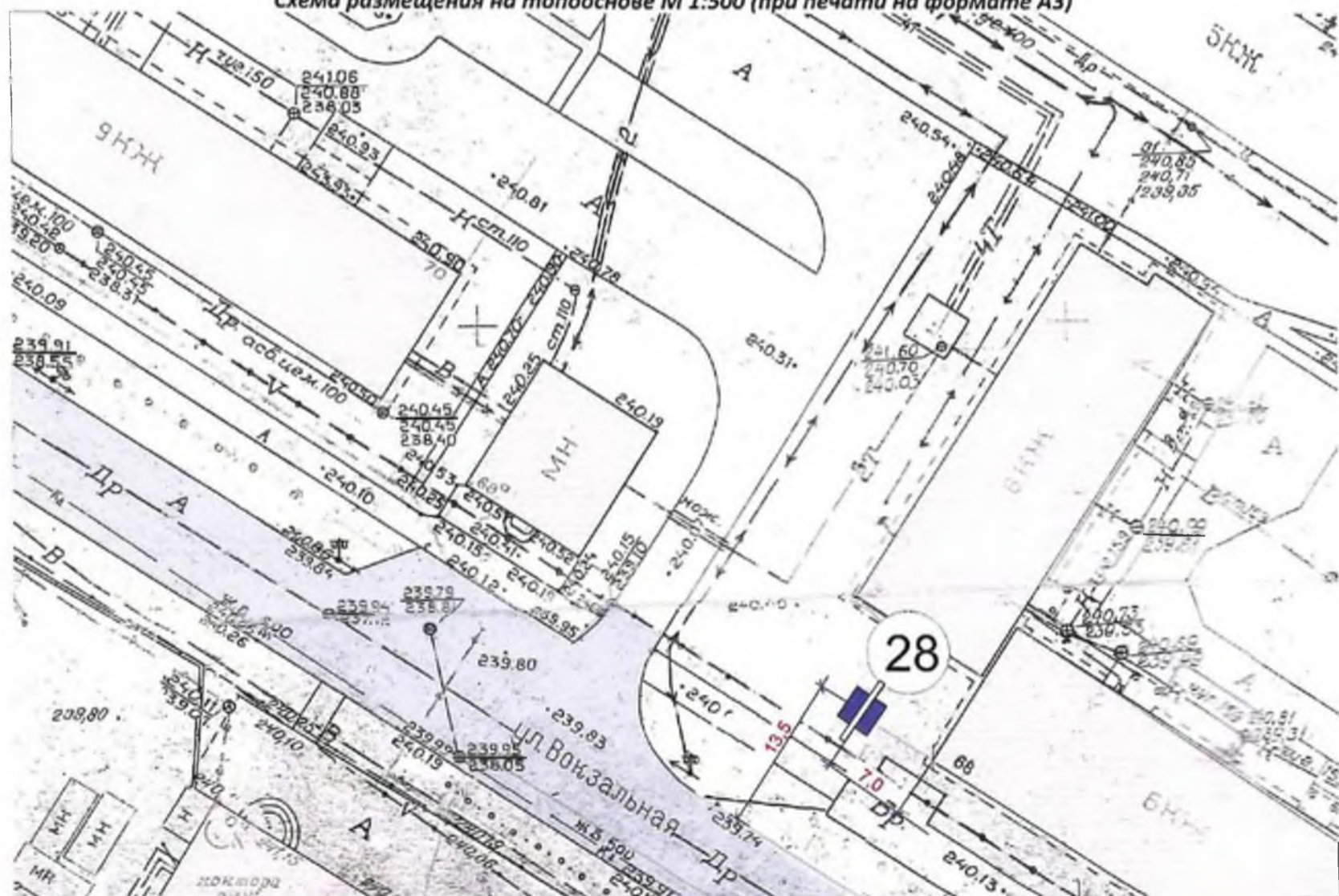
27. район жилого дома ул. Вокзальная, 68, со стороны железной дороги

Схема размещения на топооснове М 1:500 (при печати на формате А3)



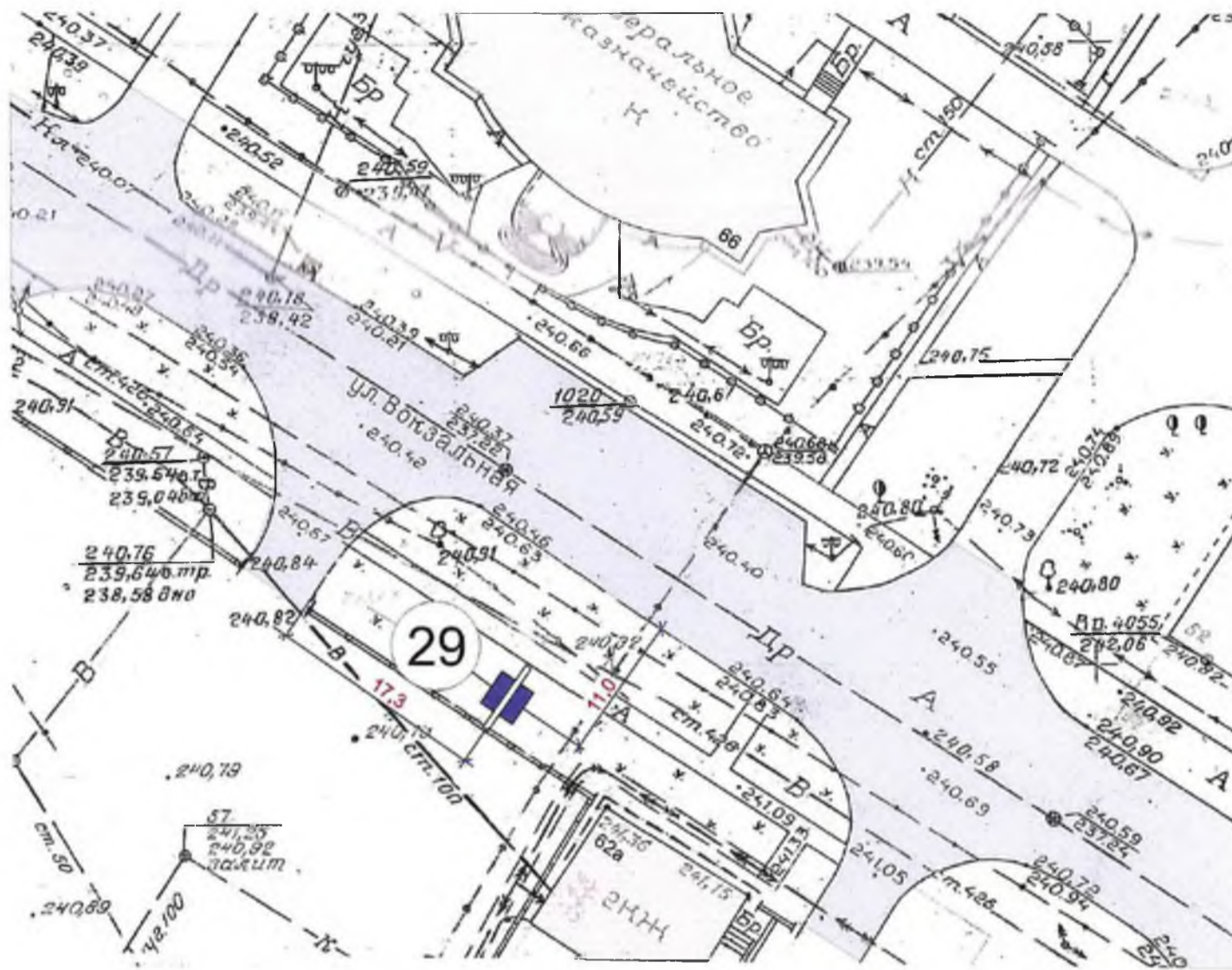
28. район жилого дома ул. Вокзальная, 68

Схема размещения на топооснове М 1:500 (при печати на формате А3)



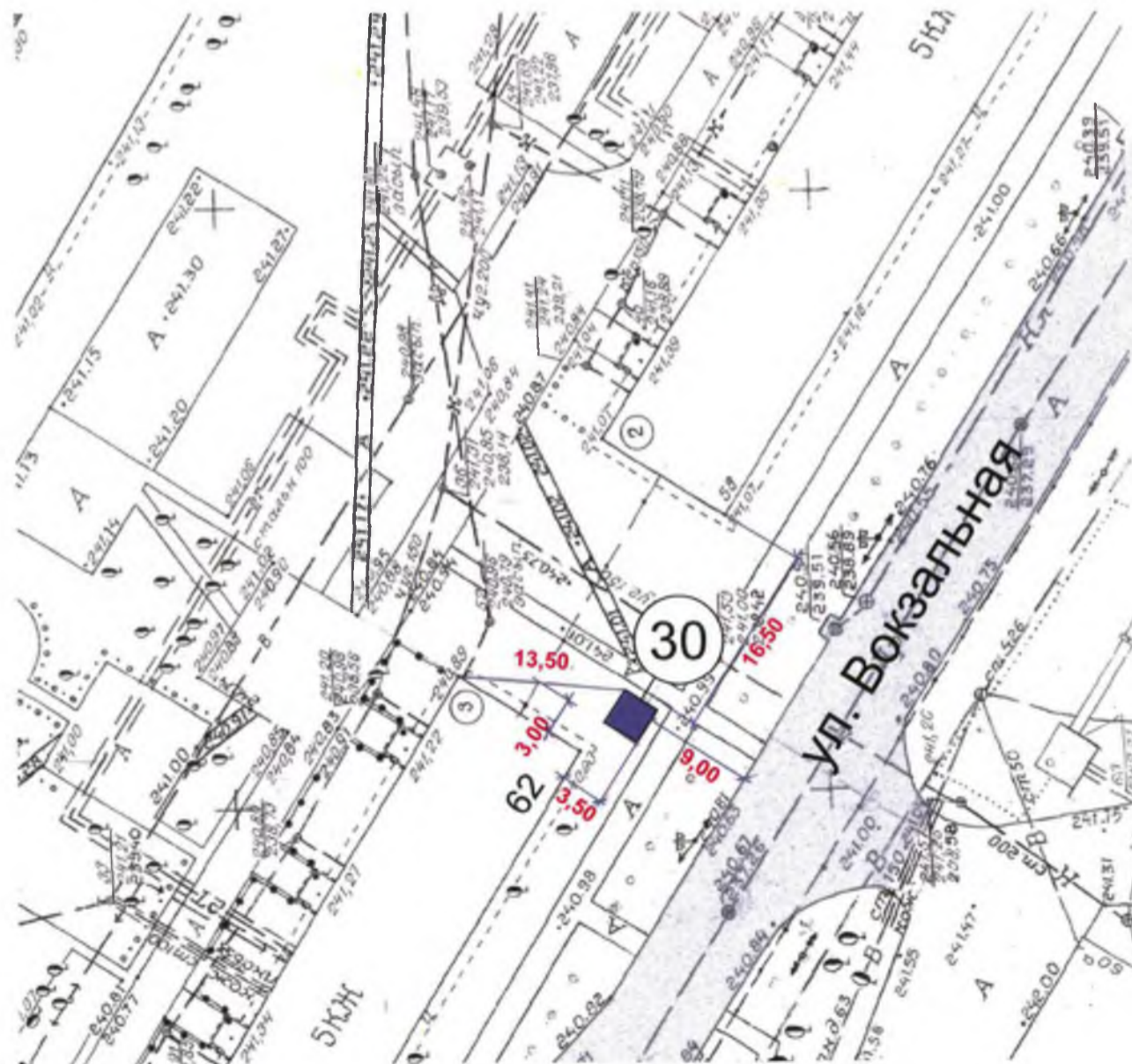
29. район нежилого здания ул. Вокзальная, 62а

Схема размещения на топооснове М 1:500 (при печати на формате А3)



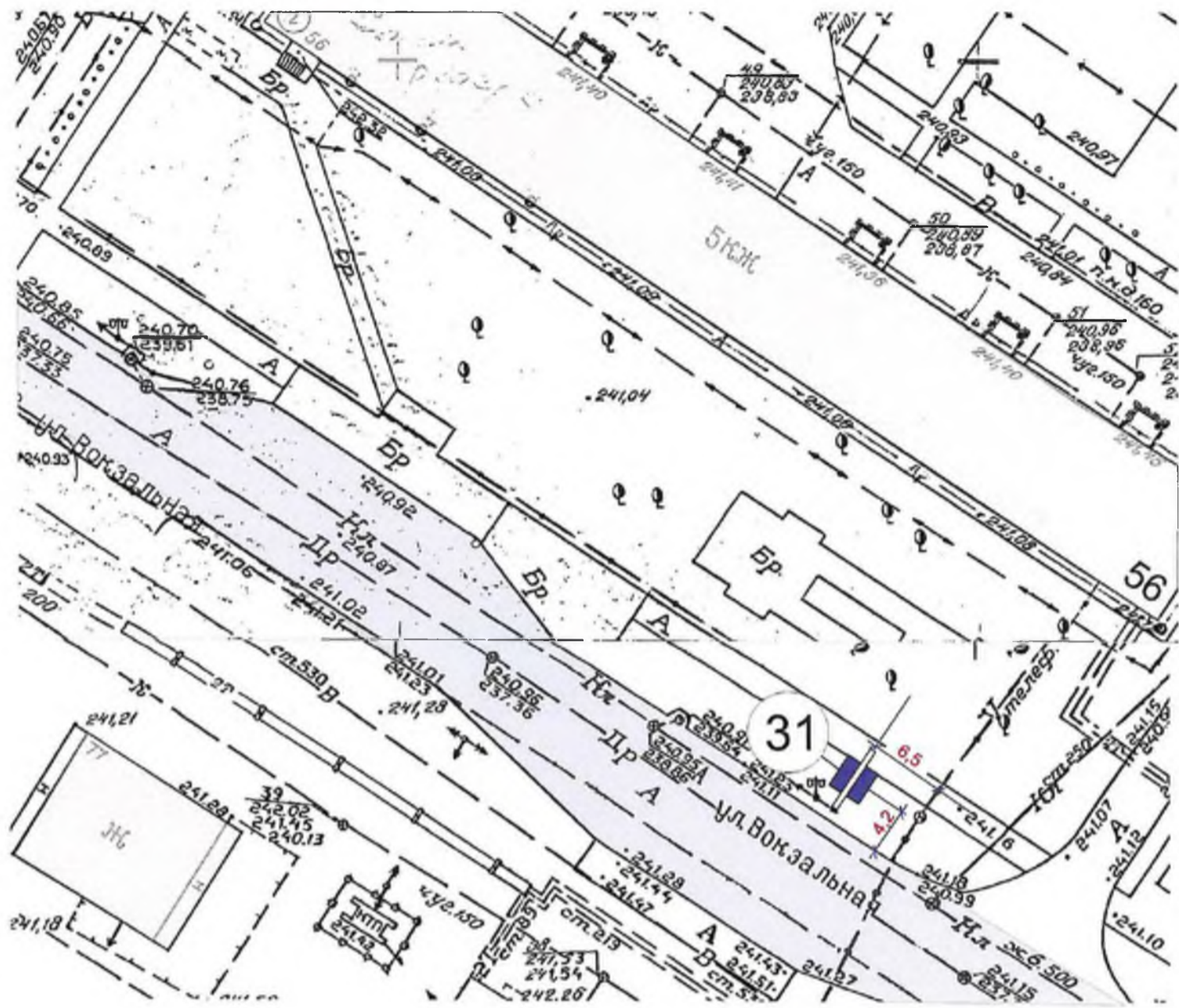
30. район жилого дома ул. Вокзальная, 62

Схема размещения на топооснове М 1:500 (при печати на формате А3)



**31. район жилого дома ул. Вокзальная, 56**

Схема размещения на топооснове М 1:500 (при печати на формате А3)



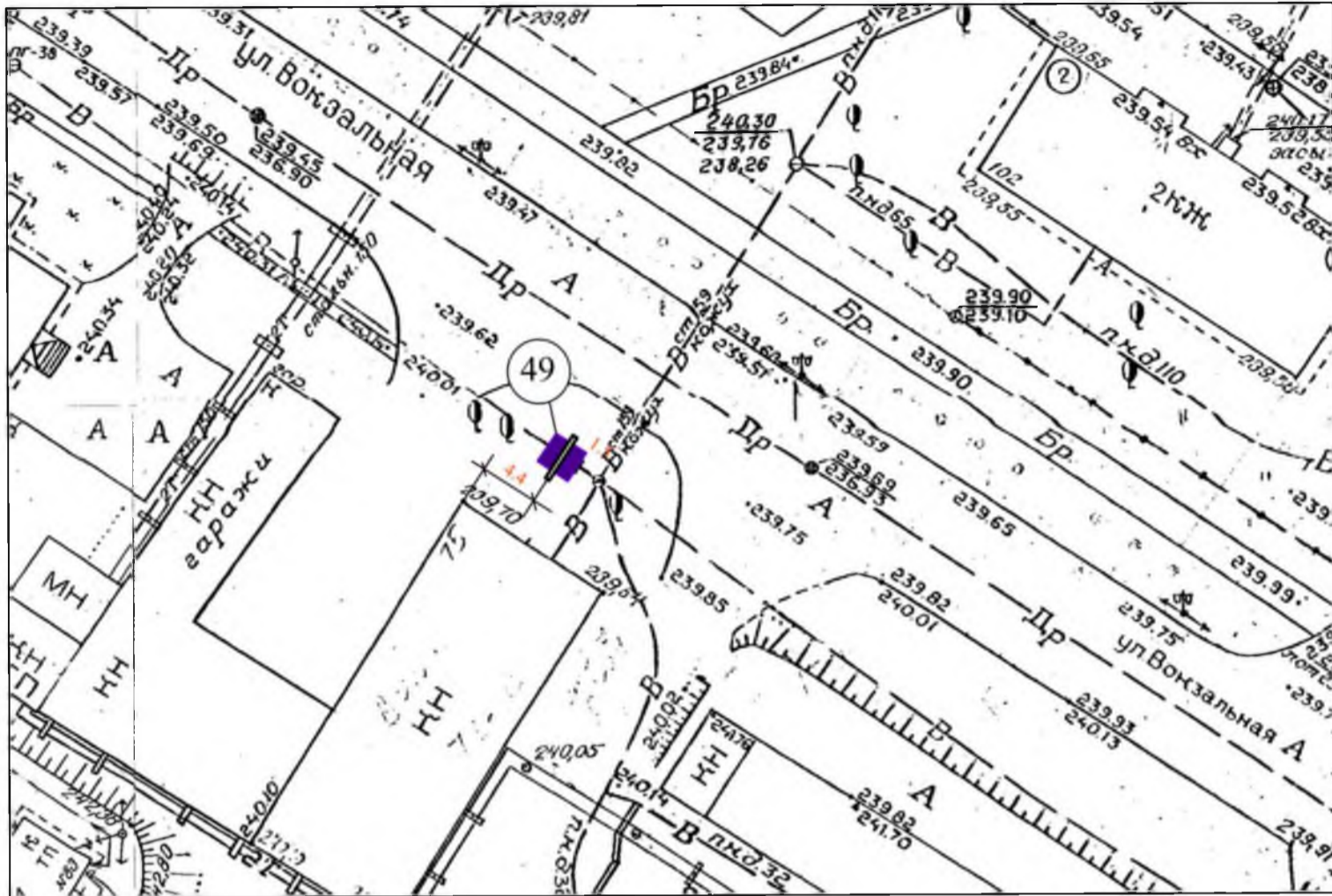
**32. район нежилого здания ул. Пушкина, 20а**

Схема размещения на топооснове М 1:500 (при печати на формате А3)



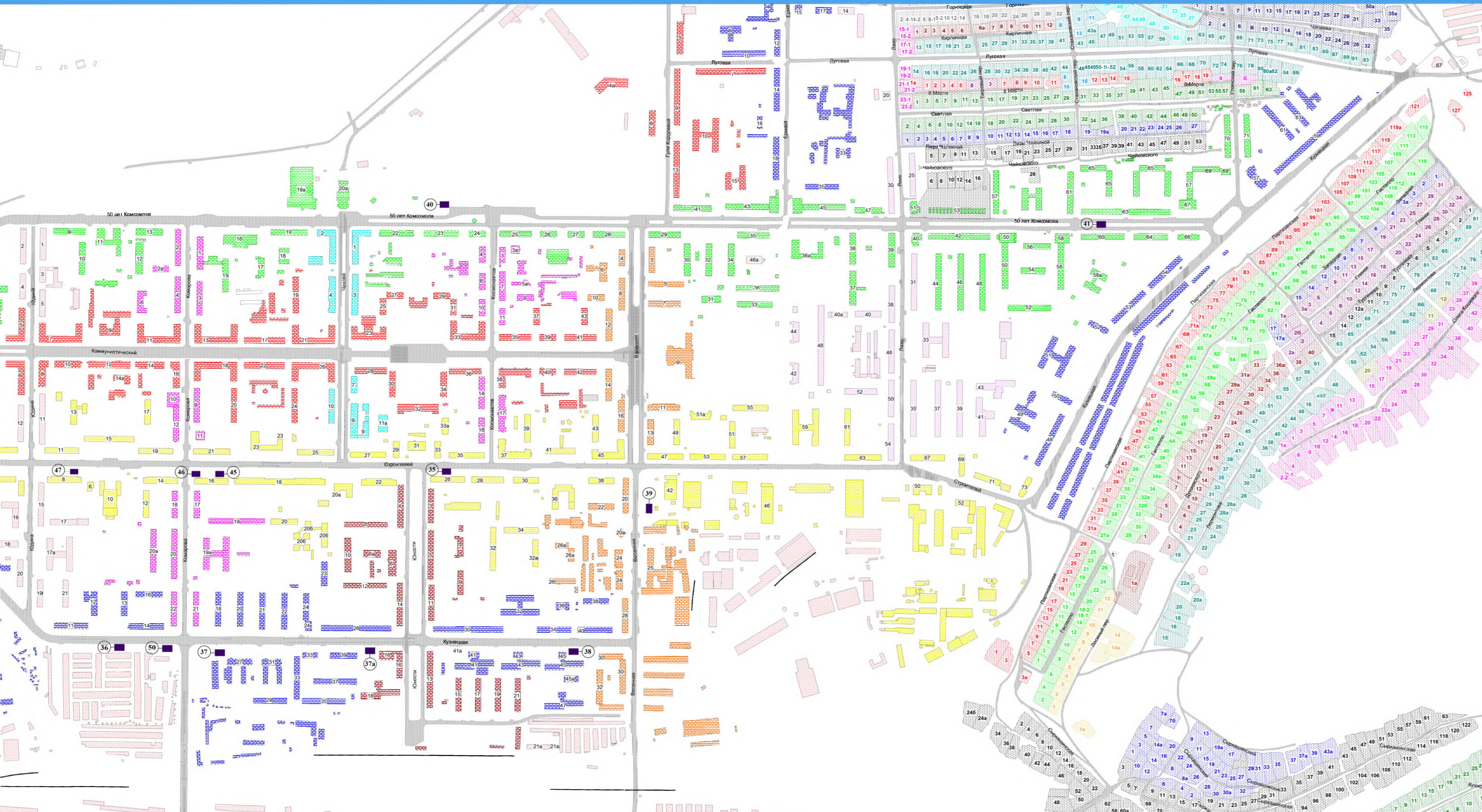
49. район жилого дома ул. Вокзальная, 106

Схема размещения на топооснове М 1:500 (при печати на формате А3)



МАСШТАБ 1:25 000 (ПРИ ПЕЧАТИ НА ЛИСТЕ РАЗМЕРОМ 1060\*500 ММ)

# "Схема размещения рекламных конструкций на территории Междуреченского муниципального округа" Восточный район

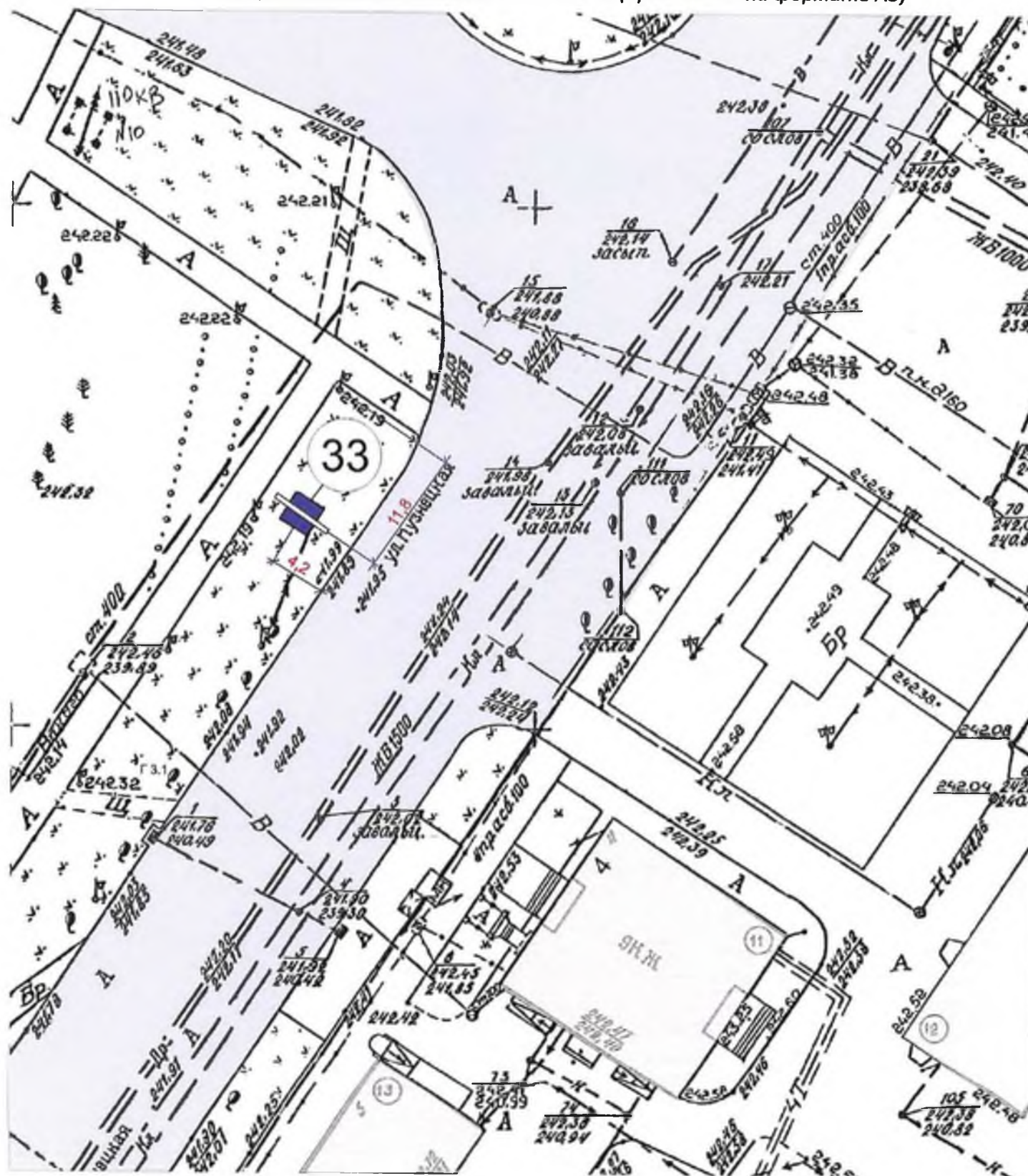


# Реестр рекламных конструкций размещенных в районе пр-кт Строителей и улицы Кузнецкая

№ на схеме	Местоположение	Принадлежность (муниципальный - м, коммерческий - к)
33	район жилого дома ул. Кузнецкая, 4	к
34	район жилого дома пр-кт Строителей, 2	м
35	район жилого дома пр-кт Строителей, 26	к
36	район жилого дома ул. Кузнецкая, 11	к
37	район нежилого здания ул. Кузнецкая, 27	к
37а	район жилого дома ул. Кузнецкая, 39	к
38	район жилого дома ул. Кузнецкая, 45	к
39	район жилого дома ул. Весенняя, 20	к
44	район нежилого здания ул. Кузнецкая, 5а	к
45	район жилого дома пр-кт Строителей, 16	к
46	район жилого дома пр-кт Строителей, 16, пересечение с ул. Комарова	к
47	район жилого дома пр-кт Строителей, 8	к
50	район жилого дома ул. Кузнецкая, 14	к

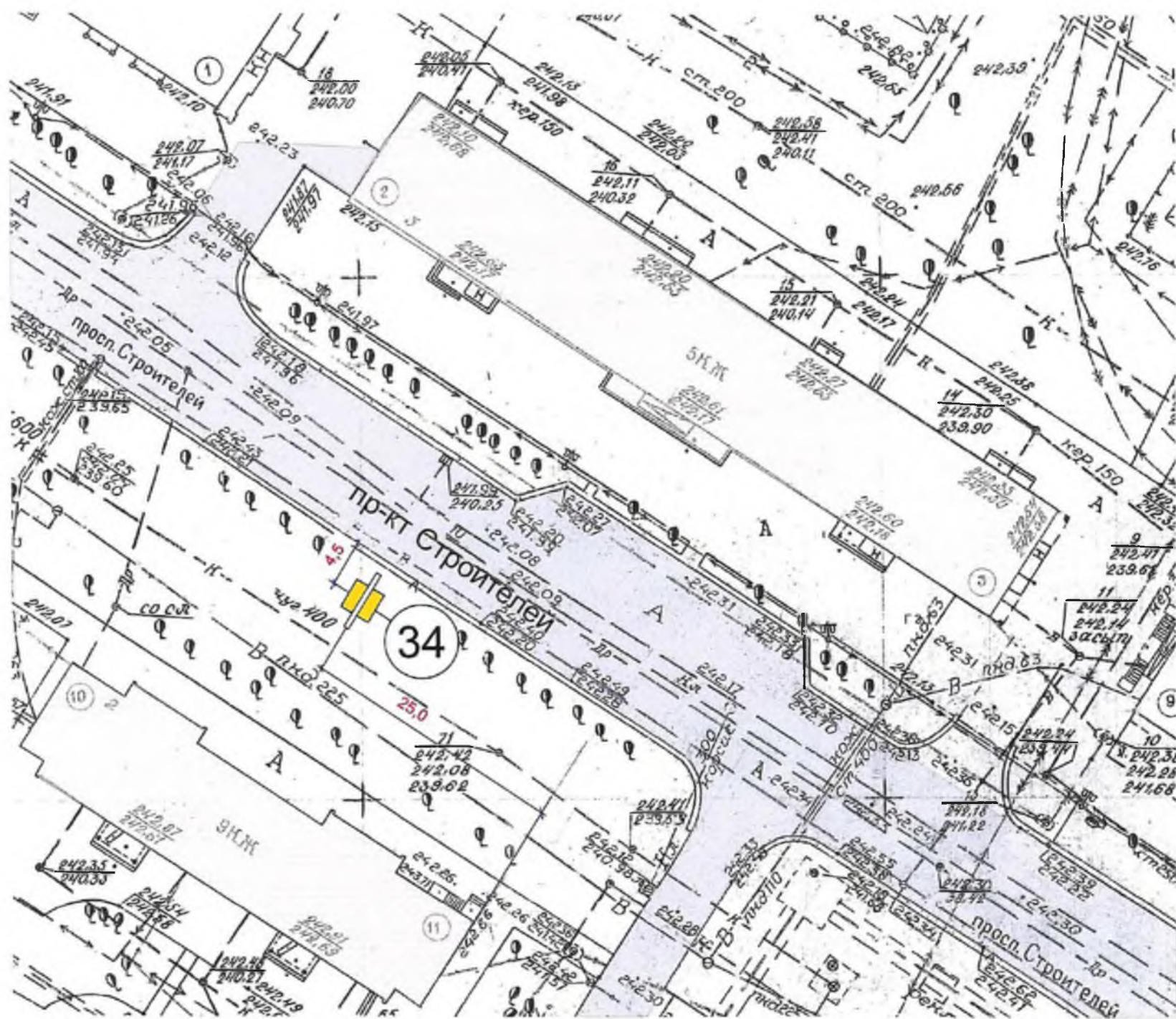
## 33. район жилого дома ул. Кузнецкая, 4

Схема размещения на топооснове М 1:500 (при печати на формате А3)



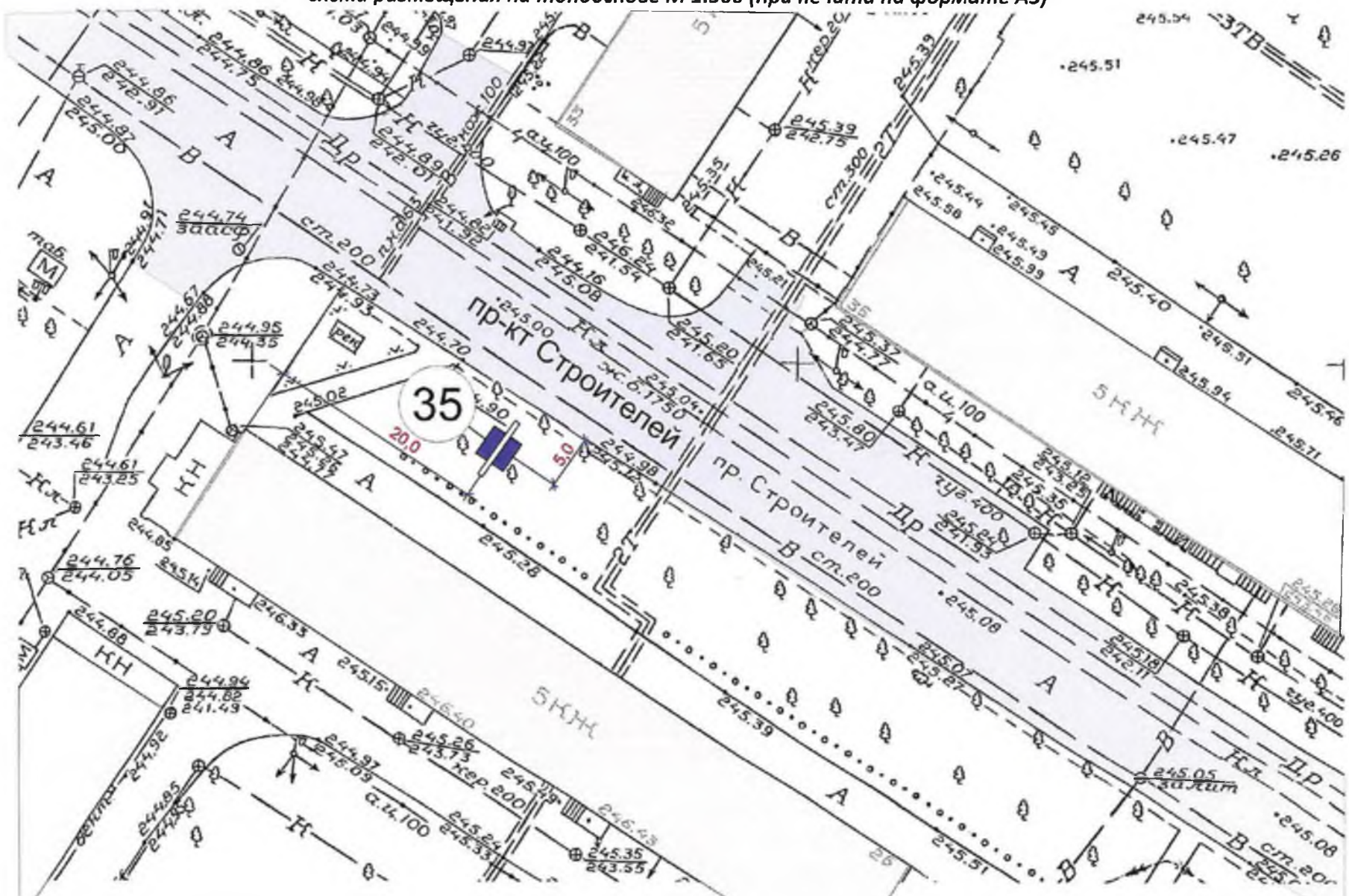
34. район жилого дома пр-кт Строителей, 2

Схема размещения на топооснове М 1:500 (при печати на формате А3)



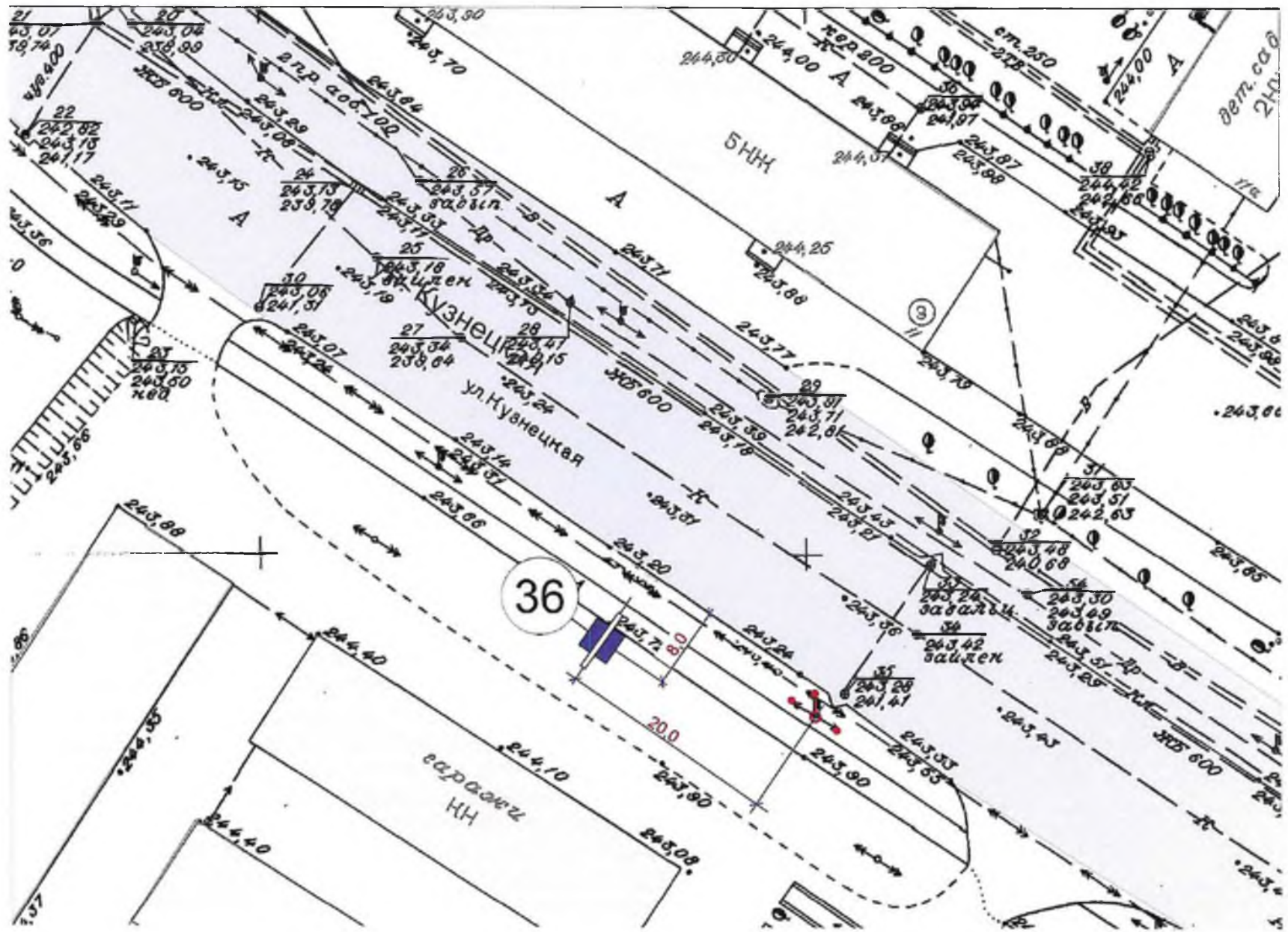
35. район жилого дома пр-кт Строителей, 26

Схема размещения на топооснове М 1:500 (при печати на формате А3)



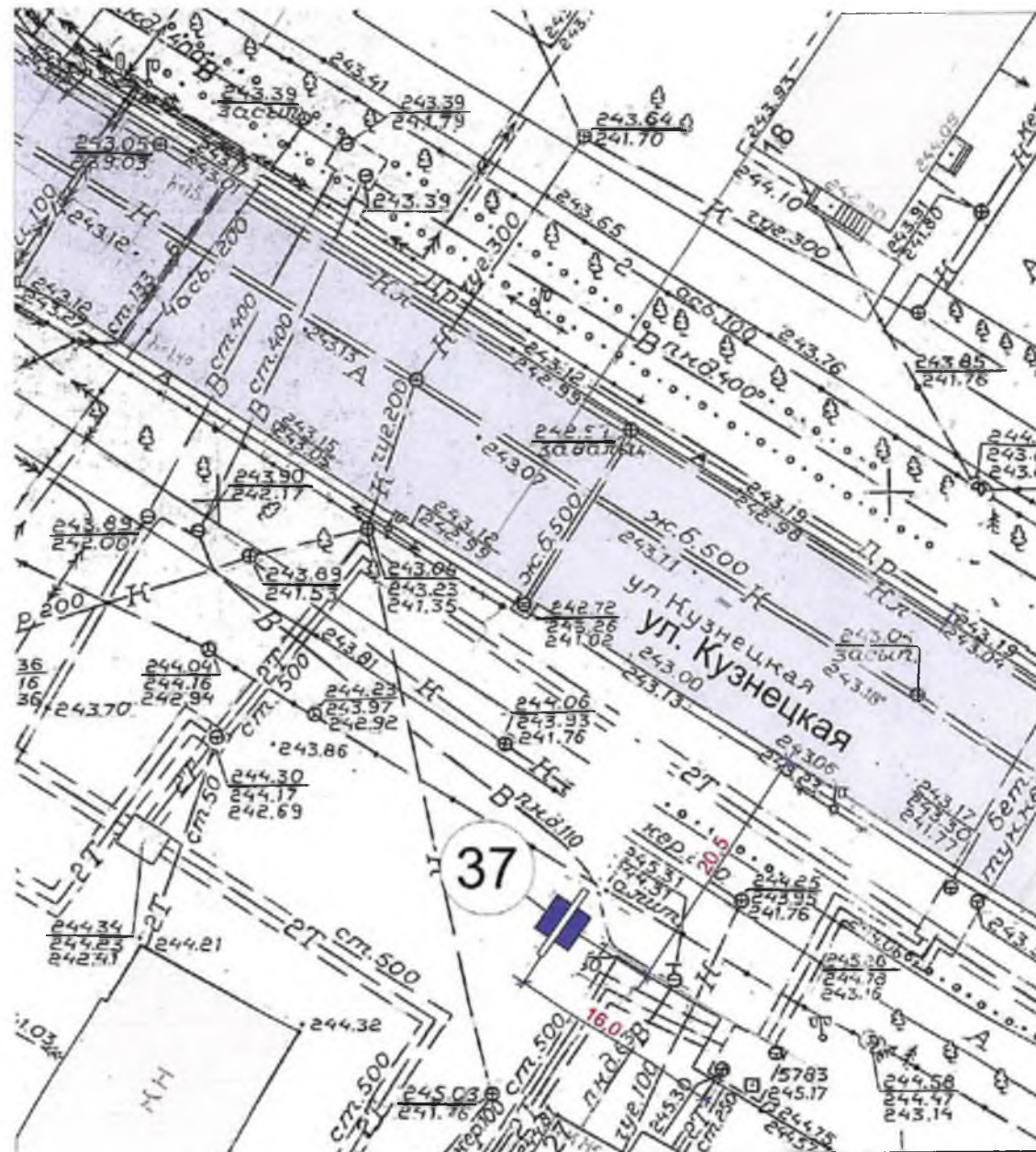
36. район жилого дома ул. Кузнецкая, 11

Схема размещения на топооснове М 1:500 (при печати на формате А3)



37. район нежилого здания ул. Кузнецкая, 27

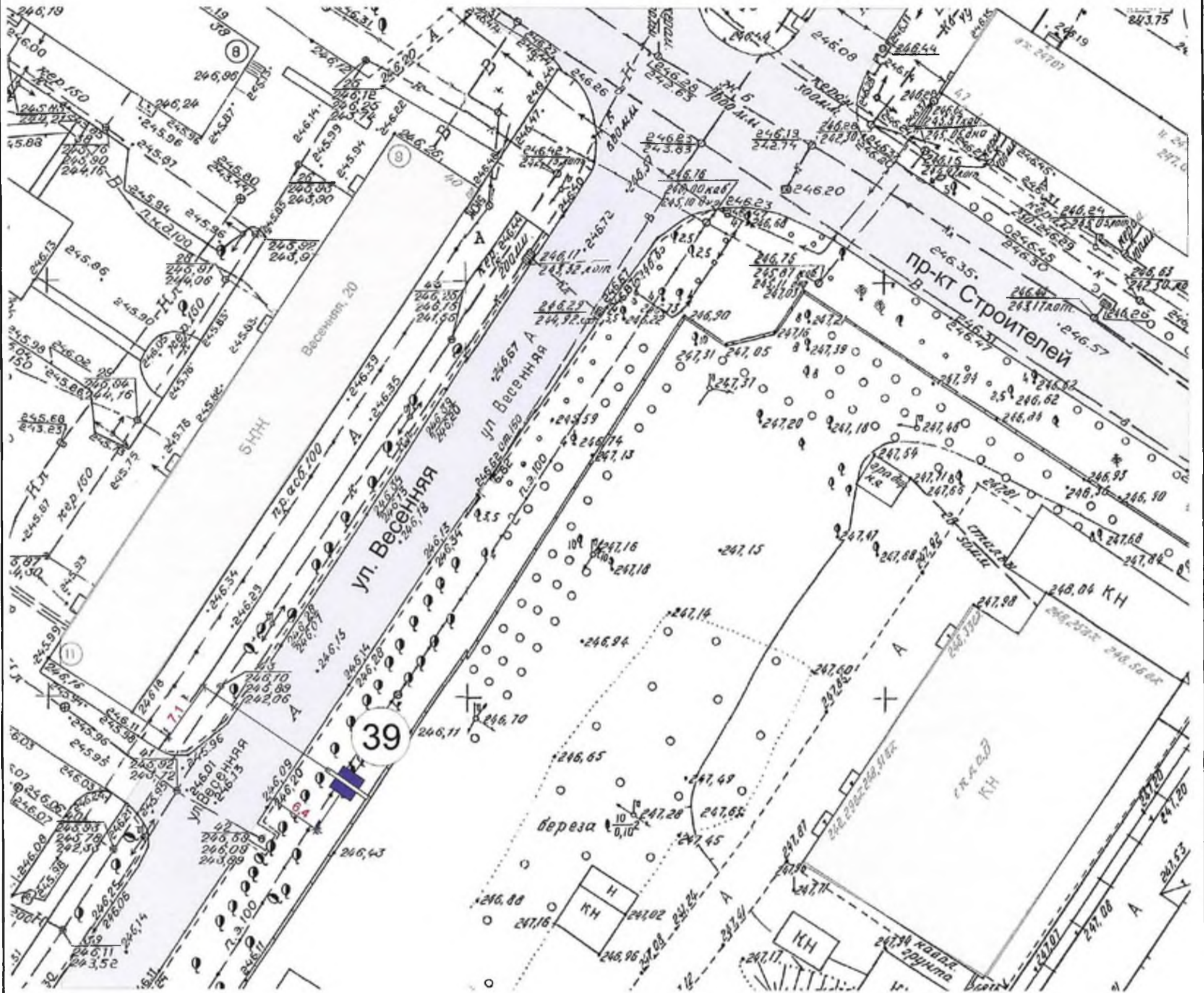
Схема размещения на топооснове М 1:500 (при печати на формате А3)





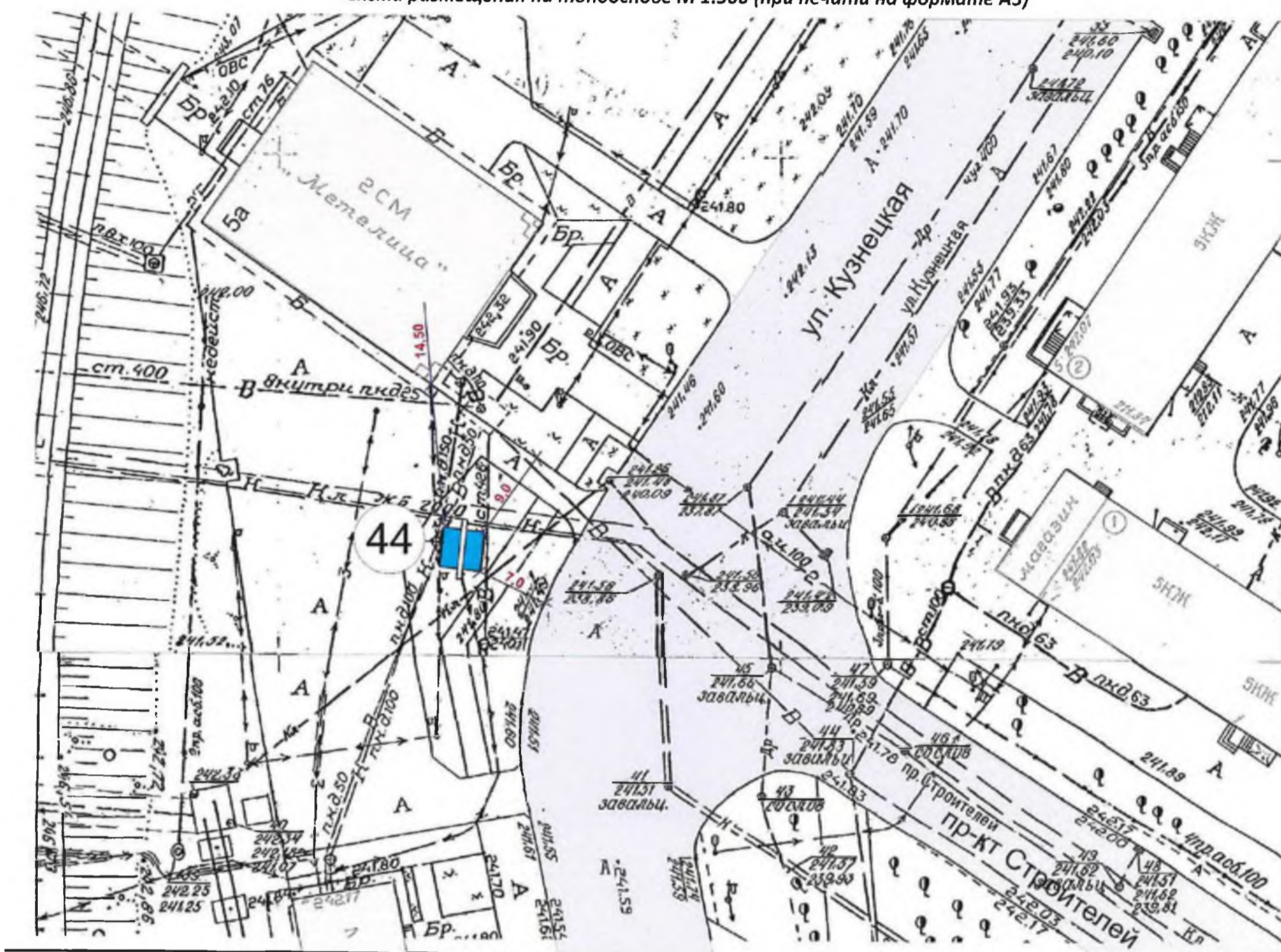
39. район жилого дома ул. Весенняя, 20

Схема размещения на топооснове М 1:500 (при печати на формате А3)



44. район нежилого здания ул. Кузнецкая, 5а

Схема размещения на топооснове М 1:500 (при печати на формате А3)





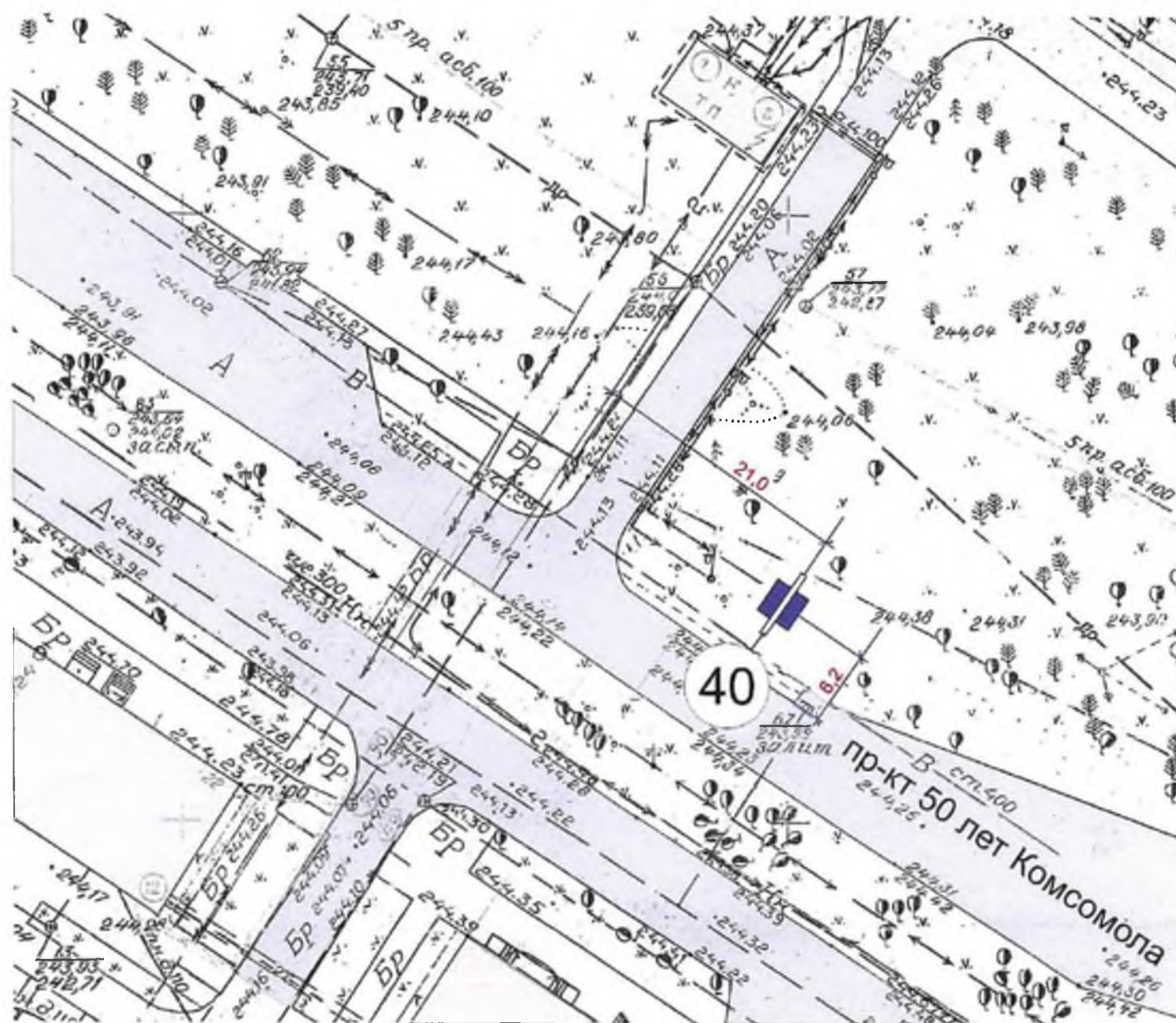


# Реестр рекламных конструкций размещенных на проспекте 50 лет Комсомола

№ на схеме	Местоположение	Принадлежность (муниципальный -м , коммерческий- к)
40	район жилого дома пр-кт 50 лет Комсомола, 23, со стороны р. Уса	к
41	район жилого дома пр-кт 50 лет Комсомола, 66	к

## 40. район жилого дома пр-кт 50 лет Комсомола, 23, со стороны р. Уса

Схема размещения на топооснове М 1:500 (при печати на формате А3)



41. район жилого дома пр-кт 50 лет Комсомола, 66

Схема размещения на топооснове М 1:500 (при печати на формате А3)

